



Programació

**Espectacles
familiars
accessibles**



Descripció i finalitat del projecte

Entenem per espectacle accessible, una sessió ordinària de teatre, titelles, concert,... dirigida al públic en general.

En aquests espectacles, s'introdueixen recursos tècnics i humans de suport per fer possible que les persones amb discapacitat puguin gaudir-ne, i potenciar així la cultura per a tothom.

En el Projecte d'Espectacles Familiars s'incorpora la mirada de l'accessibilitat en la oferta d'alguns equipaments municipals de la ciutat.

Objectius

Objectius Generals:

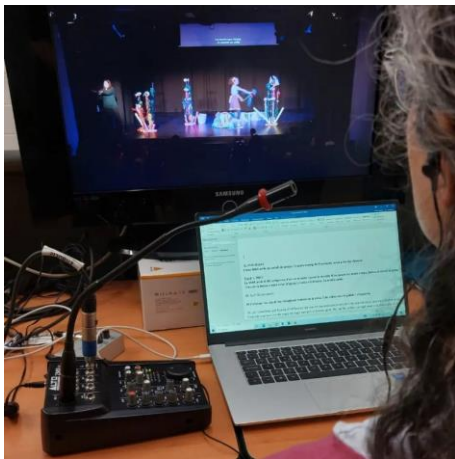
- L'objectiu general del projecte és millorar l'accés a la cultura dels infants i les famílies amb discapacitat.

Objectius Específics

- Promoure activitats infantils inclusives.
- Fomentar la participació dels infants amb discapacitat a les activitats lúdico-culturals dels Districtes.
- Fomentar la sensibilització de la ciutadania sobre les necessitats dels infants amb discapacitat.
- Fomentar la sensibilització a les diferents companyies teatrals i promotors culturals, sobre les necessitats dels infants amb discapacitat.
- Garantir una programació estable d'espectacles familiars accessibles la ciutat de Barcelona.

Metodologia

- L'espectacle es tria conjuntament entre la persona tècnica de l'Institut Municipal de Persones amb Discapacitat i la persona responsable de la Programació Cultural de l'equipament.
- Es contacta amb la companyia, se li explica el projecte i les mesures que es pretenen incorporar a l'espectacle, cal que aquesta accepti participar-hi.
- Incorporarem les mesures d'accessibilitat oportunes segons la tipologia d'espectacle.



Mesures accessibilitat

Per fer aquestes sessions accessibles, es garanteixen les següents mesures i serveis:

- **Servei de subtitulació.**



- **Servei d'interpretació en llengua de signes.**



- **Bucle magnètic o emissors.**



- **Espai accessible** per a persones amb mobilitat reduïda.



- **Servei d'audiodescripció en directe.** Dotació d'emissors de freqüència modulada.



- **Visita tàctil** a l'escenografia de l'espectacle i al vestuari.



- **Servei d'argumentació anticipativa.**

Visites tàctils

Cal disposar del guió i/o vídeo de l'espectacle per a preparar el desenvolupament de la visita tàctil:

- Personatges principals
- Escenografia
- Vestuari

Va començar com un servei complementari al de l'audiodescripció, actualment també s'adreça a altres infants i famílies amb discapacitat intel·lectual, TEA o altres.

Amb la visita tàctil els infants i famílies amb discapacitat accedeixen a l'escenari i fan un recorregut tàctil a l'escenografia més emblemàtica de l'obra. Si el vestuari és singular, també es mostra.

En aquest espai també es realitza el servei d'argumentació anticipativa, on s'explica de manera senzilla i entenedora l'argument de l'obra per ajudar a la comprensió dels infants i/o famílies assistents.

- [VÍDEO:](#)



Reptes de futur

- ✓ Aconseguir amb el suport de les entitats més participació dels infants i les seves famílies.
- ✓ Elaborar cartells i tríptics de difusió i diversificar els canals de comunicació.
- ✓ Aconseguir una programació trimestral de ciutat – [veure exemple](#)
- ✓ Treballar mesures per a millorar la inclusió infants i famílies amb trastorn de l'espectre autista.

Gràcies per la vostra atenció!



**Ajuntament
de Barcelona**