

Programa d'accessibilitat i social

El Liceu de tothom

Juny 2019



MISSIÓ

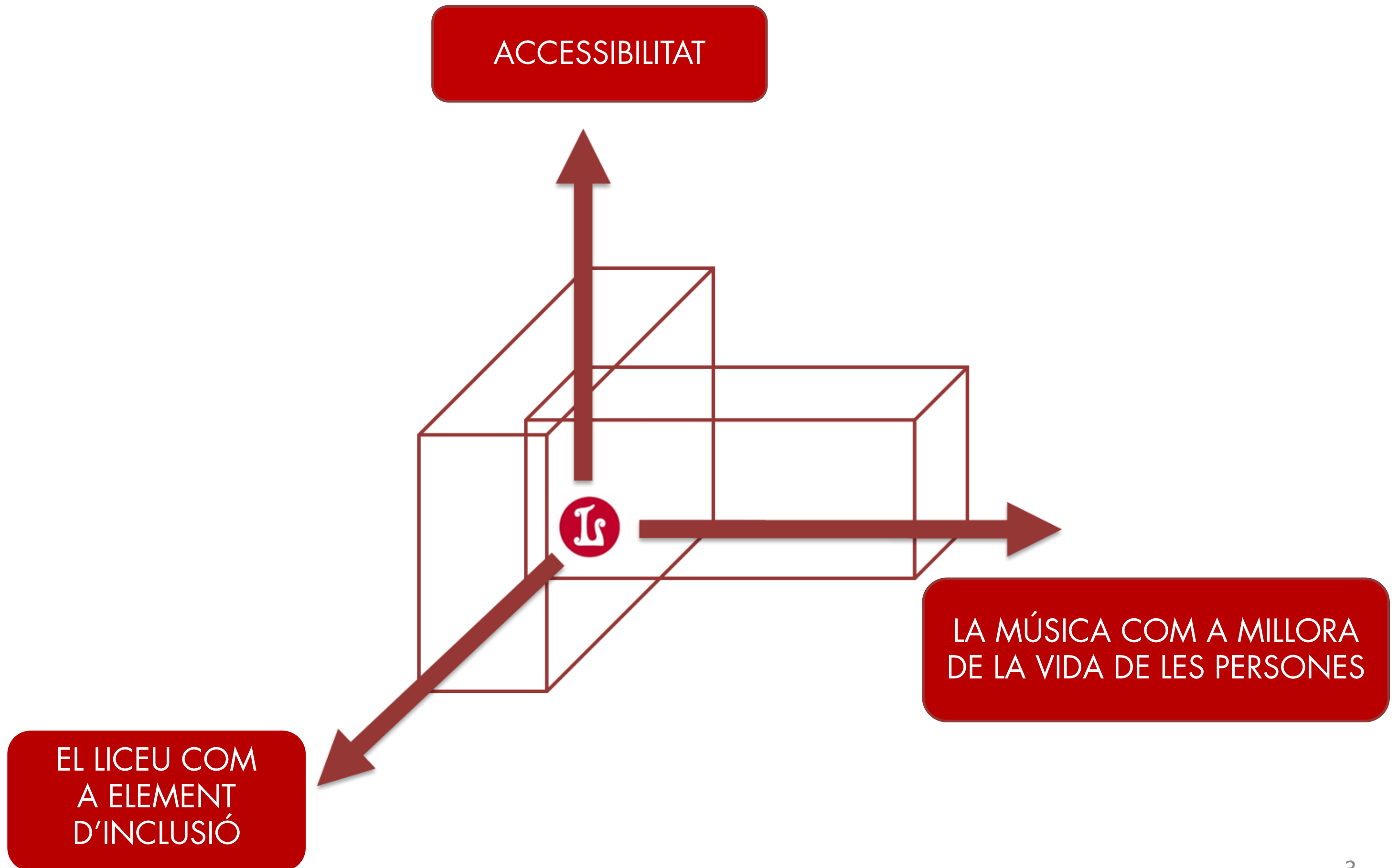
Estatuts de la Fundació del Gran Teatre del Liceu (article 3)

"...promoure i executar totes les iniciatives que reverteixin en el foment i la potenciació de la cultura i, més específicament, de l'operística. "

CONTEXT

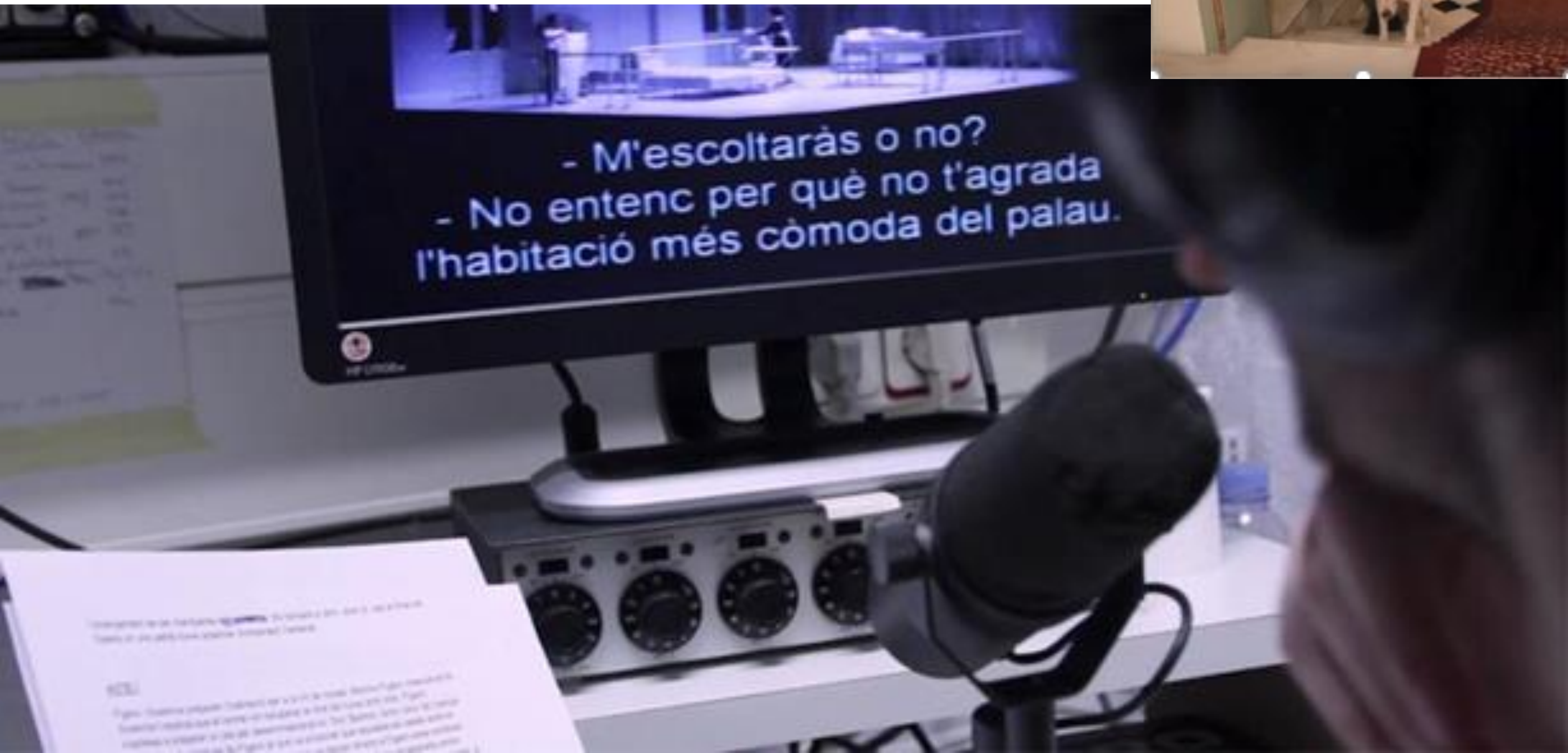
Programa social El Liceu de tothom

Estructurat en àrees que donen resposta a l'accés a la Cultura des de un pla social inclusiu i desenvolupant accions que promoguin l'accessibilitat, l'atenció a la diversitat i la igualtat d'oportunitats en l'entorn comunitari i cultural abordant els reptes i necessitats que la societat, complexa i diversa, planteja.



Accessibilitat

A través de l'ONCE i l'Associació de Discapacitats Visuals de Catalunya, més de 3.000 persones han gaudit del servei d'AD des de l'any 2.008



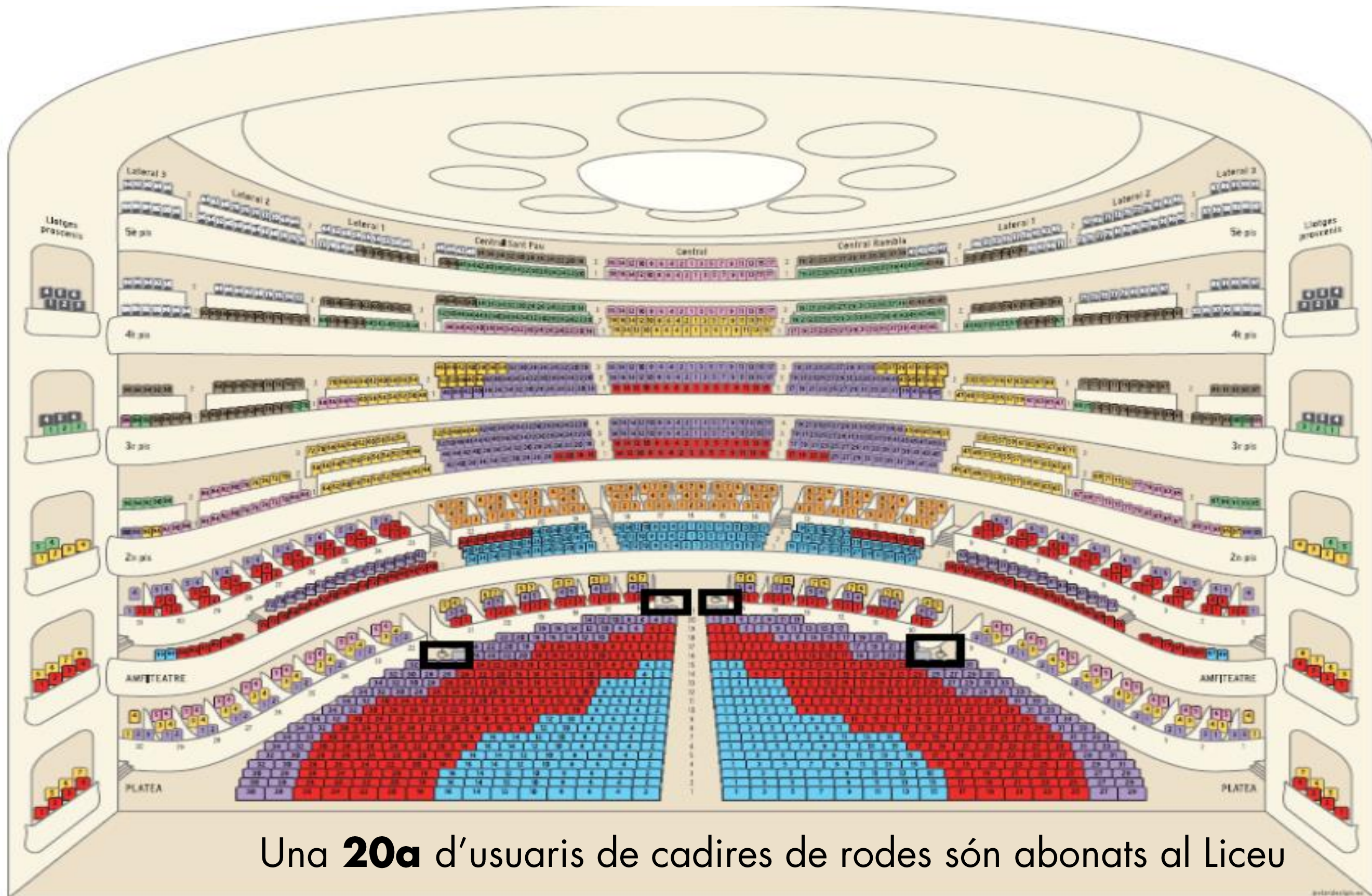


Bucle magnètic a la Sala, sala del Foyer, taquilles i guarda-roba de Rambla





Formació en accessibilitat a partir de dinàmiques grupals



Una **20a** d'usuaris de cadires de rodes són abonats al Liceu





Guies anticipatives i seqüencials per a persones amb TEA

Apropa Cultura





Més de 5.000 entrades a 3€ a disposició de les entitats socials per la temporada 2018-19

Implicació social



El 7% del personal d'acomodació són persones amb discapacitat intel·lectual





Sessions relax per a famílies amb nens amb TEA



El públic considera que la política de preus socials és l'eix més important del programa social i d'accessibilitat del Liceu.



Liceu 20 Opera Barcelona