

sde

Servei de
Desenvolupament
Empresarial

Dissenya fàcilment amb Canva



Generalitat de Catalunya
Departament
de Cultura

ic3c

Institut Català de les
Empreses
Culturals

sde

Servei de
Desenvolupament
Empresarial

Data: Maig

Índex

1. Què puc fer amb Canva?
2. Quin és el flux de treball que cal seguir amb Canva per aconseguir resultats?
3. Com dissenyar una plantilla de marca:
 - El layout del disseny (la plantilla gràfica)
 - Com integrar els teus elements de marca
 - Les imatges disponibles i les possibilitats d'edició
 - El text i els seus atributs
4. Com exportar i compartir les nostres creacions (formats).
5. Com dissenyar un document per a impressió.
6. Els diferents i abundats elements gràfics que ens ofereix la plataforma.
7. Materials per a promocionar el nostre negoci.
8. Recursos per ampliar informació

Què puc fer amb Canva?



Generalitat de Catalunya
**Departament
de Cultura**



Institut Català de les
**Empreses
Culturals**



**Servei de
Desenvolupament
Empresarial**



Inici

Tots els teus dissenys

Plantilles

Fotos

Dossier de marca

Alejandra's team

Carpets

Compartit amb tu

Paperera

Xarxes socials



Xarxes socials animades



Vídeo de Facebook



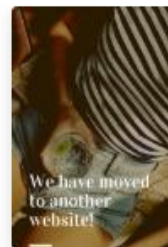
Publicació d'Instagram



Història d'Instagram



Publicació de Facebook



Història de Facebook



Foto de portada de Facebook



Anunci de l'aplicació de...

Documents



Presentació



Document A4



Carta



Paper de carta



Currículum



Presentació (4:3)



Informe



Informe diari

Personal



Targeta



Targeta d'aniversari



Targeta de recepta



Collage de fotos



Llibre de fotos



Calendari



Agenda



Guió animat

Prova Canva Pro



Model Freemium: utilitats gratuïtes per a dissenyar y accés a la seva llibreria d'imatges, però també ofereix recursos de pagament, una botiga perquè els dissenyadors puguin vendre a la comunitat els seus treballs i eines específiques per a empreses (Canva for Work).

RECOMMENDED FOR YOU		
<h3>Canva</h3> <p>FREE FOREVER</p> <p>Our simple drag and drop editor</p> <p>Your current plan</p>	<h3>Canva for Work</h3> <p>\$12.95 per user / month</p> <p>Collaborate, design and edit with your team</p> <p>Free 30 day upgrade</p>	<h3>Canva Enterprise</h3> <p>COMING SOON</p> <p>Teams with more than 50 members</p> <p>Contact us</p>



Diseña estés donde estés
con la aplicación de Canva



Quin és el flux de treball que cal seguir amb Canva per aconseguir resultats?



Generalitat de Catalunya
Departament
de Cultura



Institut Català de les
Empreses
Culturals



Servei de
Desenvolupament
Empresarial

Flux de treball en Canva

1



Social Media Graphic

Presentation

Blog Graphic

Banner



Poster

Card

Book Cover

Invitation

Infographic



Photo Collage

Flyer

Business Card

See more designs

2

Personalitzar elements

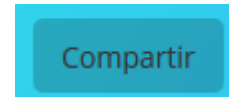


FLORISTERIA
INAUGURACIÓ
BALADRE

ROC BORONAT 150_ BARCELONA 21/06/2017

3

Publica





Inici

Plantilles ▾

Descobreix ▾

Q Cerca a Canva



Crea un disseny



Recomanacions

Tots els dissenys

Compartit amb tu

Dossier de marca

Totes les carpetes

Paperera

Alejandra's team

+ Convida membres

Dissenya amb total llibertat



Per a tu



Presentacions



Xarxes socials



Vídeo



Imprimir



Màrqueting



Oficina



Presentació



Currículum



Història d'Instagram



Publicació d'Instagram



La teva història



Logotip

Q Cerca

Sugeriments

Presentació

Currículum

Història d'Instagram

Publicació d'Instagram

La teva història

Logotip

Document A4

Cartell

Vídeo



Mida personalitzada



Edita la foto



Importa el PDF

BETA

Els teus dissenys

Com dissenyar una plantilla de marca



Generalitat de Catalunya
**Departament
de Cultura**



Institut Català de les
**Empreses
Culturals**



**Servei de
Desenvolupament
Empresarial**

Els elements de marca

1. Cal disposar sempre del logo en png amb fons transparent (<https://www.remove.bg/>).
2. La tipografia cercarem una complementària a la corporativa (si no està a Genially, i sempre farem servir la mateixa).
3. Els colors els passarem d'RGB a Hexagesima.
4. **Disposeu de més elements de marca?**



Com dissenyar una plantilla de marca

1. Podem dissenyar un document amb els elements de marca perquè pugem copiar-los i enganxar-los en les nostres creacions.
2. Una altra opció és fer una plantilla de marca per a les peces gràfiques més habituals que fem servir: presentacions, publicacions a les xarxes...
3. En cas de treballar amb equip caldrà fer la plantilla pública i editable per a tot l'equip.

The screenshot shows the Canva 'Dossier de marca' (Brand Kit) editor. On the left is a navigation menu with options like 'Recomanacions', 'Tots els dissenys', 'Compartit amb tu', 'Dossier de marca' (highlighted), 'Totes les carpetes', 'Paperera', 'Alejandra's team', and 'Convida membres'. The main area is titled 'Dossier de marca' and contains a section 'Aconsegueix un aspecte professional amb dossier de marca' with three bullet points: 'Una imatge de marca coherent de manera senzilla: amb colors, fonts i logotips fàcils de fer servir', 'Estalvia temps amb valors predefinitos de logotip, tipus de lletra i color a l'editor', and 'Carrega la teva pròpia font.' Below this is a 'Fes la millora' button and an illustration of a laptop with brand assets. The 'Logotips de la marca' section shows a plus sign, a 'Canva' logo in a script font, and a 'Canva' logo in a bold sans-serif font. The 'Colors de la marca' section shows 'Color M3i' with two color swatches (cyan and blue) and a plus sign. The 'Fonts de la marca' section has a title 'Afegeix un estil de títol', a subtitle 'Afegeix un estil de subtítol', and a body text 'Afegeix un estil de cos'.

Dissenya una publicació de marca per a les XXSS

Crear una publicació per a Instagram de marca:

1. Escollir Publicació d'Instagram (categoria).
2. Crear un disseny en blanc.
3. Seleccionar la plantilla Black and White Summer Frame de la **categoria estiu**.
4. Canviar la imatge per una nostra o de recurs.
5. Enquadrar la imatge correctament (*crop*).
6. Eliminar els colors dels marges del marc fotogràfic.





Plantilles

Cerca aplicacions de Canva



Fotos



Elements



Text



Música



Videos



Fons



Càrregues



Carpetes



Més



Pexels

Pixabay

Insereix

Emoji



Facebook

Codi QR

Google Maps

YouTube



GIPHY

Google Drive

Instagram

Dropbox

Aplicacions que potser també t'interessen

 **Box**
 Importa les teves imatges més recents de Box.

 **Bitmoji**
 Add Bitmoji avatars to your designs.

 **HubSpot**
 Afegeix imatges de HubSpot als dissenys.

 **Typeform**
 Afegeix formularis de Typeform als teus dissenys.

Glacial Indiffere... 30 A B I U Espaiat

Pàgina 1 - Af...



MY LIFE LIVING ABROAD

Dissenya una publicació de marca per a les XXSS

Crear una publicació per a Instagram de marca:

7. Modificar el text i els colors amb els corporatius.
8. Canviar el fons i aplicar-li un efecte.
9. Afegir algun element animat per captar l'atenció de l'usuari/a:
 - Vídeo
 - Enganxines
 - Animació de plantilla
 - Animació d'element
10. Afegir el logo.
11. Descarregar o Pujar a la xarxa.



El text i alguns trucs per a millorar la llegibilitat

1. Contrastar sempre funciona.
2. Cal vigilar la llegibilitat i jerarquia visual dels textos perquè s'entengui.
3. No fer servir més de 2 famílies tipogràfiques.
4. Cal triar la família tipogràfica en funció del context comunicatiu.
5. Posar un marc a un text sempre funciona a l'hora de focalitzar l'atenció en el text.
6. L'interlineat: 120-140%.

Com exportar i compartir les nostres creacions



Generalitat de Catalunya
**Departament
de Cultura**



Institut Català de les
**Empreses
Culturals**



**Servei de
Desenvolupament
Empresarial**

Els formats gràfics per la web



JPG és el format per les foto

Font: <http://estibalizlopez.com/mejores-tipos-imagenes-web/>

Els formats gràfics per la web

compresión
sin pérdidas
pero su tamaño
es mayor que
el de un .jpg

.PNG

IDEAL PARA:

- ➔ logos
- ➔ fotografías si no nos
preocupe su gran tamaño
- ➔ imágenes con
transparencias



**PNG per
transparències**



baja calidad y
cantidad de
colores, pero
permite hacer
animaciones.

.GIF

IDEAL PARA:

- ➔ animaciones
- ➔ imágenes con pocos
colores
- ➔ iconos pequeños

GIF per animacions

Com dissenyar un document per a impressió



Generalitat de Catalunya
**Departament
de Cultura**



Institut Català de les
**Empreses
Culturals**



**Servei de
Desenvolupament
Empresarial**

Els diferents i abundats
elements gràfics que ens
ofereix la plataforma



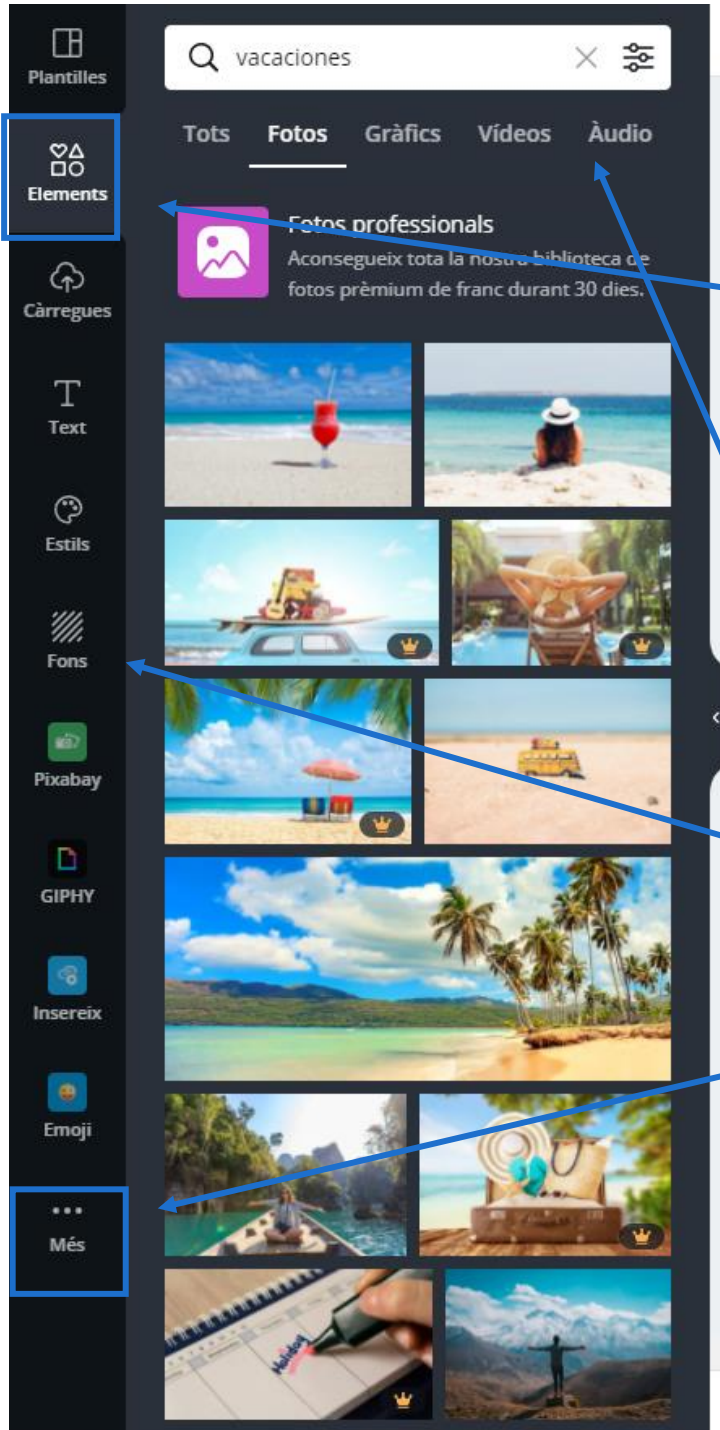
Generalitat de Catalunya
**Departament
de Cultura**



Institut Català de les
**Empreses
Culturals**



**Servei de
Desenvolupament
Empresarial**



Eines i recursos de Canva:

- Fotos, il·lustracions, icones, gràfics, formes, línies i petites animacions.
- Graelles compositives i marcs per tal de col·locar-hi les imatges, així està tot “al seu lloc” (alineat i ben distribuït).
- Música de fons i vídeos.
- Fons molt variats per a començar qualsevol dels nostres dissenys.
- Gifs animats, mapes de Google Maps, emojis i tot un seguit de plugins per ampliar les funcionalitats de Canva.



Aquest 2021 l'art està de moda, així que si no sabeu dibuixar o pintar feu servir les il·lustracions de Canva.

Materials per a promocionar el nostre negoci



Generalitat de Catalunya
**Departament
de Cultura**



Institut Català de les
**Empreses
Culturals**



**Servei de
Desenvolupament
Empresarial**



Inici

Plantilles ▾

Descobreix ▾

🔍 Cerca a Canva



Xarxes socials

- Històries d'Instagram
- Publicacions d'Instag...
- Publicacions de Face...
- Fotos de portada de ...
- Publicacions de Twitter
- Pins de Pinterest



Personal

- Invitacions
- Targetes
- Currículums
- Postals
- Agendes
- Samarretes



Negocis

- Presentacions**
- Llocs web
- Logotips
- Targetes comercials
- Factures
- Propostes



Màrqueting

- Cartells
- Fulls de mà
- Infografies**
- Fulletts
- Butlletins d'informació
- Menús



Educatiu

- Unitats didàctiques
- Fulls d'activitats
- Certificats
- Guions animats
- Punts de llibre
- Horaris de classes



Fotos del moment

- Fons virtuals de Zoom
- Mapes conceptuals
- Mapes mentals
- Targetes de felicitació**
- Targetes del Dia del P...
- Històries d'Instagram...

Quins altres materials promocionals se us adueixen? Canva té plantilles?

Recursos



Generalitat de Catalunya
**Departament
de Cultura**



Institut Català de les
**Empreses
Culturals**



**Servei de
Desenvolupament
Empresarial**



Recursos per aprendre a fer servir el programari:

- ✓ [Canal de Youtube](#)
- ✓ [L'escola de disseny de Canva](#): articles, tutorials i consells
- ✓ [Tutorials de Canva](#)
- ✓ [Cursos online](#)
- ✓ [Ajuda](#) del programari
- ✓ Eines que amplien les funcionalitats del programari:
 - [Editor fotogràfic](#)
 - Generador de [paleta de colors](#)
 - [Combinacions de fonts](#) tipogràfiques
- ✓ Infografia sobre els diferents tipus de [contingut visual](#) que la teva marca hauria de crear.
- ✓ Article sobre la utilització dels [filtres en Canva](#).
- ✓ Presentació: <https://bit.ly/3bMWgLp>

REALIZADO POR: JORGE H. GUTIÉRREZ

82 SITIOS PARA DESCARGAR RECURSOS CREATIVOS

FOTOGRAFÍAS, VIDEOS, MOCKUPS Y MUCHO MÁS

@Nancitoguti



fotografía

PEXELES - STOCKSNAP - UNSPLASH - GRATISO GRAPHY
PIXABY - NEGATIVE SPACE - ISOREPUBLIC - PICJUMBO
FOTOS DE NEW OLD STOCK - POND5

mockups

PIXEDEN - GRAPHIC BURGER - MEDIALOT
PIXEL BUDDHA - PERFECT PIXELS - DO -
SKETCHAPPSOURCES - TETHR - UISPACE
TEEHANLAX - REAL THREAD - PSD COVERS
DUNNUNK - FRAME - FREEBIESBUG - FRIBBBLE



vectores y gráficos



VECTOR.ME - VECTORES RETRO - QVECTORS
PORTAL VECTORIAL - VECTEEZY - FREEPIK
123FREEVECTORS - VECTORVALLEY - VECTORART
DEZIGNUS

texturas

SUBTLEPATTERNS - TEXTURER - THEPATTERNLIBRARY - TEXTUREKING
TRANSPARENT TEXTURES - FREEBIES GALLERY - PATTERNICO
PIXEDEN - FREE STOCK TEXTURES

fuentes



GOOGLE FONTS - FONTSQUIRREL - DAFONT - ABSTRACTFONTS
FONTS PACE - 1001FreeFonts

colores

ADOBE COLOR - COLOUR LOVERS - COOLORS - De 0 a 255
MATERIAL PALLETE - DESIGN-SEEDS - PICTACULOUS
COLORHAILPIXEL



videos



PEXELS - MAZWAI - VIMED FREE - COVERR - VIDE EZY
CUTE STOCK FOOTAGE - VIDEVO - FANCY FOOTAGE - POND5
VIDSPRAY - BEACHFRONTBROLL

audio

YOUTUBE BIBLIOTECA DE AUDIO - CONVERSE SAMPLE LIBRARY
FREE MUSICA ARCHIVE - VIMED MUSIC STORE - POND5
BENSOUND - LOOPPERMAN - FLASHKIT - SOUNDSCRATE
SOUNDGATOR



SERVEI DE DESENVOLUPAMENT EMPRESARIAL (SDE)

Sergi Orobitg - sorobitg@gencat.cat

Laia Sanahuja - lsanahuja@gencat.cat

Lala Boldú - eboldu@gencat.cat

Tel. 935.565.199

sde.icec@gencat.cat

www.sde.cultura.gencat.cat



Generalitat de Catalunya
**Departament
de Cultura**



Institut Català de les
**Empreses
Culturals**



**Servei de
Desenvolupament
Empresarial**