

Consultoria Cultura 2022

23 de febrer de 2022




Àlex Pi

Àrea Desenvolupament i Transformació Empresarial

Sergi Orobitg

SDE

QUÈ ÉS LA CONSULTORIA CULTURA



Convocatòria d'ajuts per a la realització de consultories adreçades al teixit empresarial i a entitats del sector cultural i creatiu català amb la finalitat de millorar la competitivitat i la innovació

OBJECTIUS



EMPRESES O ENTITATS BENEFICIÀRIES

Empreses

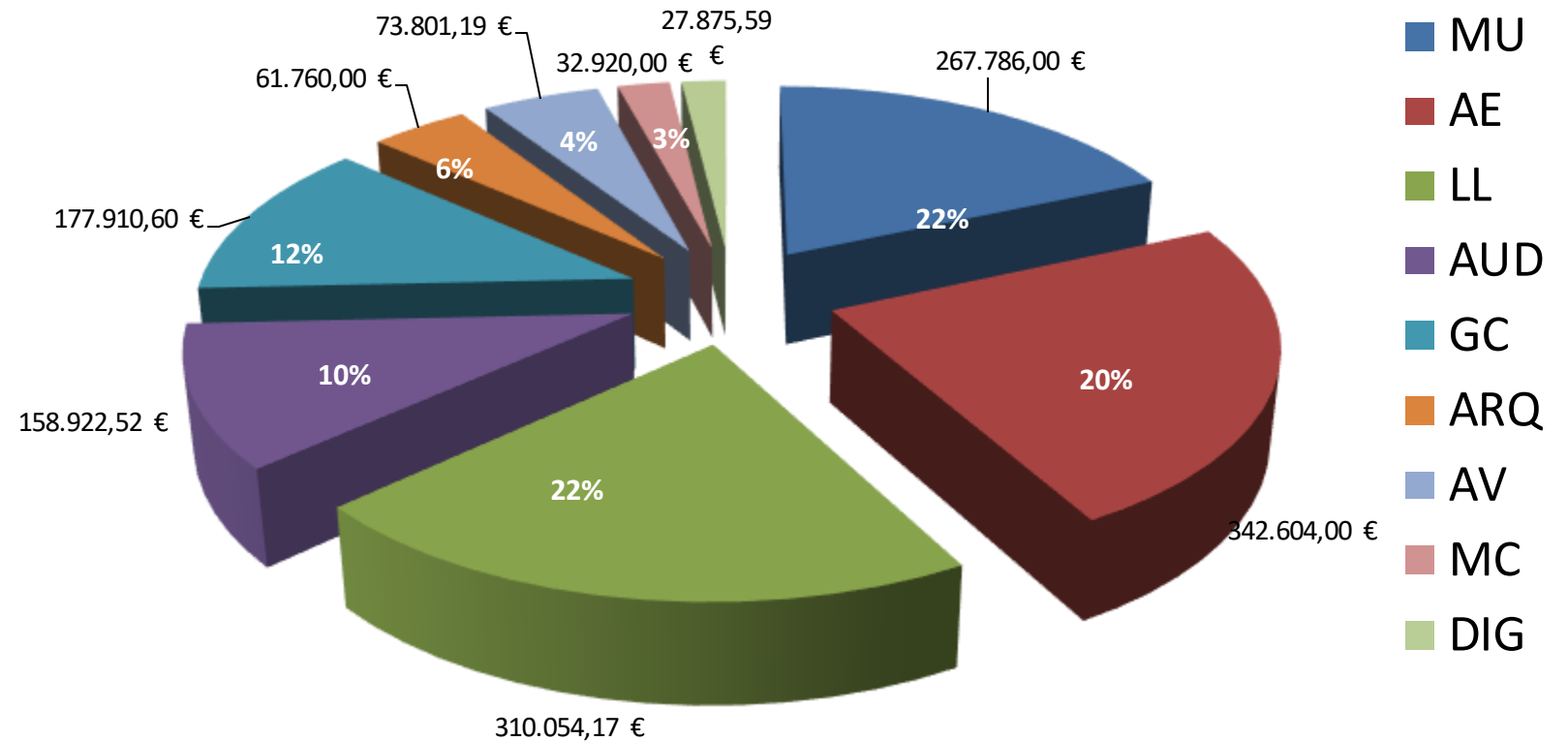
Arts escèniques
Arts visuals
Audiovisual
Cultural digital
Música
Llibre | Editorial

Entitats

Entitats privades sense ànim de lucre relacionades amb les empreses culturals que tinguin com a objecte la millora, la defensa, la potenciació i la professionalització d'un sector cultural (agents articuladors de sector)

PRESSUPOST CONSULTORIES PER SECTORS

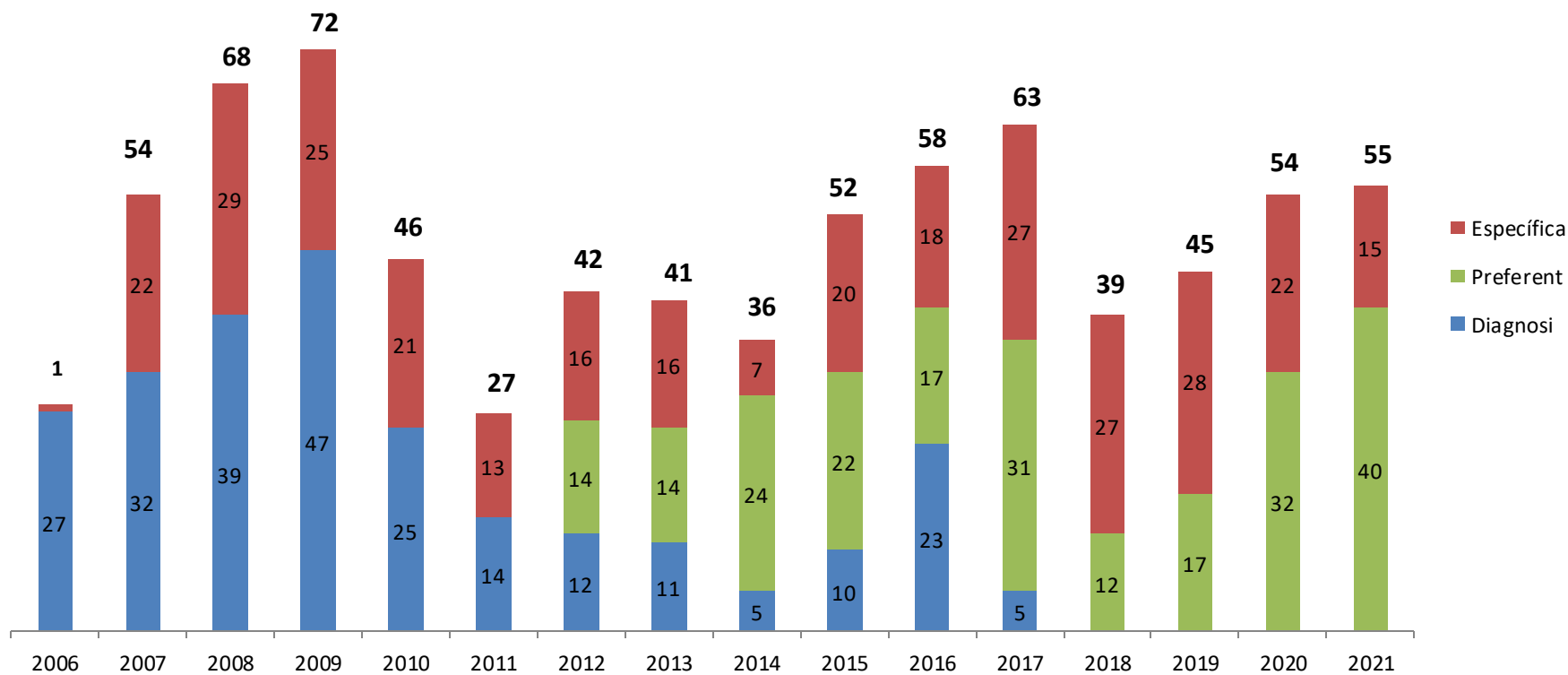
(2006-2021)



Sol·licituds resoltes positivament: **722**
Import total atorgat: **1.453.634,06 €**

EVOLUCIÓ PER MODALITATS

CONSULTORIA CULTURA EVOLUCIÓ 2006-2021 (ATORGADES)



MODALITATS 2022

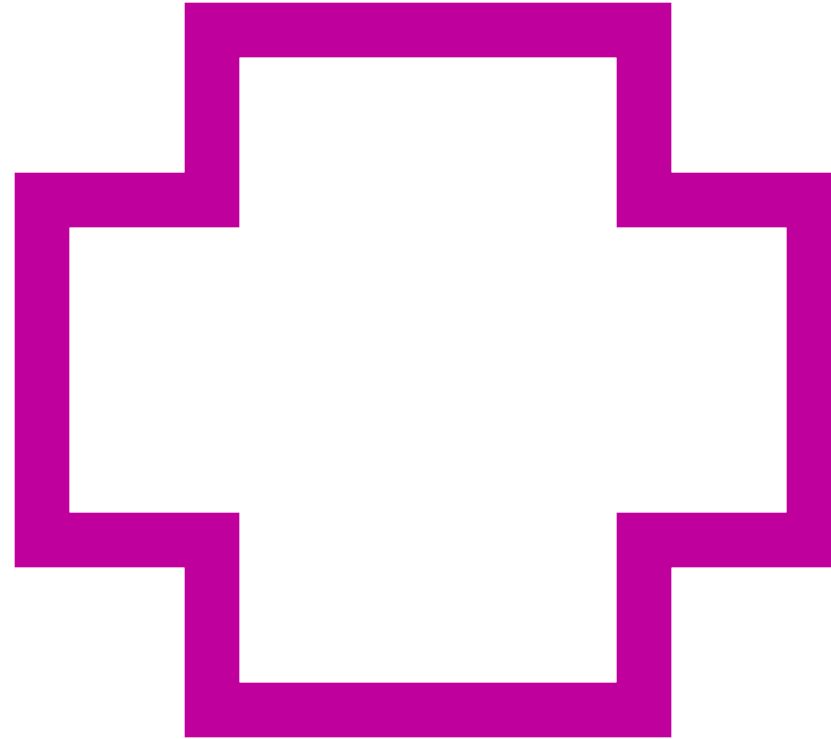
Consultoria **PREFERENT**

Consultoria **ESPECÍFICA**

PREFERENT

Pla Estratègic
general*

Desenvolupament
de públics *



Internacionalització

Sostenibilitat *
mediambiental



- * ***Els plans d'anàlisi i les estratègies per al desenvolupament de públics.***
El pla ha de contenir el diagnòstic, la planificació de les estratègies i els indicadors per a crear i desenvolupar públics culturals.

- * ***Els estudis adreçats a reduir l'impacte ambiental de l'organització o de l'activitat, com ara els plans de sostenibilitat ambiental, els estudis per a la prevenció i millora de la gestió dels residus, els estudis d'eficiència energètica, estudis de comunicació ambiental, etc.***

- * ***L'elaboració d'un pla estratègic general de l'empresa o entitat.*** *Queden exclosos d'aquesta submodalitat de consultoria els plans estratègics parcials que només incloguin estratègies sobre un àmbit determinat de l'empresa o entitat (la comunicació, la digitalització, etc.)*

- La internacionalització, tant de les estructures empresarials com dels productes o dels serveis que s'ofereixen.***

PREFERENT



SUBVENCIO →

50% 60% 70%

IMPORT

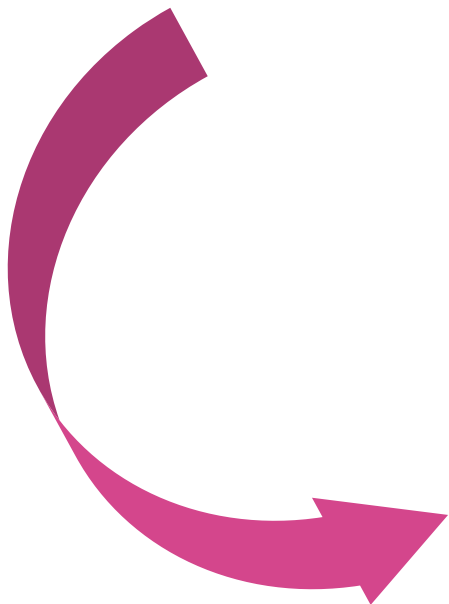
3.500 €

**(Concurrencia
competitiva)**

SUBVENCIO →

55% 65% 75%

ESPECÍFICA



SUBVENCIO →

40% 50% 60%

IMPORT

3.500 €

**(Concurrencia
competitiva)**

SUBVENCIO →

45% 55% 65%

CRITERIS DE VALORACIÓ [1]



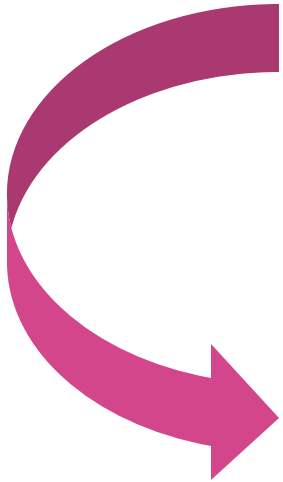
- a) Grau d'**impacte** de la consultoria (fins a 30 punts).
 - 1.1) Impacte dins l'empresa o entitat sol·licitant (fins a 15 punts).
 - 1.2) Impacte dins el sector i àmbit d'actuació de l'empresa o entitat sol·licitant (fins a 15 punts).
- b) Grau d'impacte de l'empresa o de l'entitat en l'àmbit **cultural i lingüístic** català (màxim 20 punts).
- c) Valoració del **pla de treball**, les fases del projecte, el calendari i el cost econòmic de la consultoria, depenent de la magnitud del projecte, i en coherència amb la proposta de consultoria plantejada (fins a 30 punts).

CRITERIS DE VALORACIÓ * [2]



- d) Trajectòria de l'empresa consultora externa** en consultories d'àmbit cultural (fins a 10 punts). Es valora una de les possibilitats següents:
- d.1) L'empresa té una trajectòria àmplia i destacada en consultories d'àmbit cultural (fins a 10 punts).
 - d.2) L'empresa té alguna experiència en consultories d'àmbit cultural (fins a 5 punts).
- e) Compromís de l'empresa o entitat sol·licitant en la igualtat d'oportunitats entre dones i homes** (fins a 5 punts).
- f) Compromís de l'empresa o entitat sol·licitant en la reducció de l'impacte ambiental** (millora de la gestió de residus, eficiència energètica, comunicació ambiental, etc.) (fins a 5 punts).

PROCEDIMENT



Calendari Resolució: (aproximat) **maig/juny**

Bestreta: **60%** import subvenció (Resolució)

Justificació 30 de novembre: pagament final **40%**

**DOTACIÓ
ECONÒMICA INICIAL 180.000 €**

**TERMINI DE
PRESENTACIÓ** Del 25 de febrer al 31 de març de 2022

Consells pràctics

FULL DE SOL·LICITUD... IMPORT

Consultoria cultura

Línia subvenció

Subvencions per a la realització de consultories per a empreses o entitats culturals

Acció subvencionable

Consultoria Cultura

Títol de l'activitat

Pressupost de despeses

Al pressupost total cal indicar
només la base imposable, sense

IVA

CONSULTOR O EMPRESA CONSULTORA

El consultor o empresa consultora ha de ser externa a l'empresa o entitat sol·licitant, i de demostrada solvència tècnica i professional *

* MEMÒRIA EMPRESA CONSULTORA

L'empresa consultora cal que indiqui, de manera clara, concisa i sintètica la seva activitat, el pla de treball, la metodologia el calendari d'actuació i el pressupost

Subvencions per realització de consultories per a empreses o entitats culturals.

Proposta empresa consultora

Dades d'identificació de la consultora externa

Nom de l'empresa o entitat

NIF/CIF

Adreça / Localitat /CP

Telèfon de contacte

Trajectòria de l'empresa consultora

Descripció general de la trajectòria i de l'activitat de l'empresa (màxim 5 línies)

Relació de les consultories realitzades durant l'últim any

Solvència tècnica acreditada* en l'àmbit de la consultoria

* per acreditar la solvència tècnica cal annexar al formulari de sol·licitud un document signat per una empresa externa que indiqui que ha contractat una consultoria i en què consti l'encàrrec i la data d'execució.

Descripció del projecte de consultoria

1. Objecte de la consultoria (màxim 40 línies)

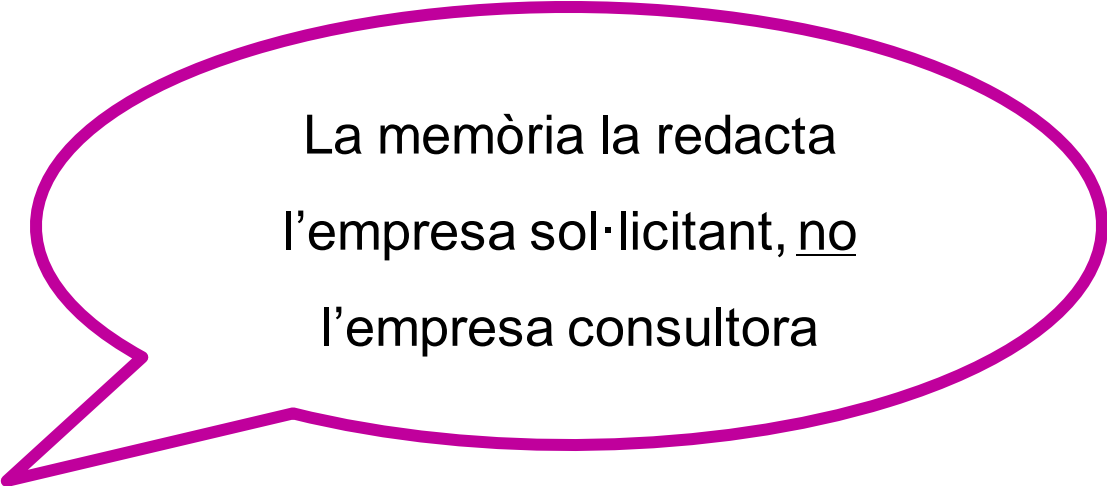
2. Pla de treball en què s'expliciti amb detall la metodologia, el calendari de treball, amb indicació de les fases del projecte i del nombre d'hores dedicades a cada fase. (màxim 150 línies)

3. Pressupost desglossat (amb detall del preu per hora (màxim 20 línies)

MEMÒRIA EXPOSITIVA (1)

En ambdues modalitats **-preferent i específica-** la persona sol·licitant ha de presentar:

Una exposició i argumentació dels motius de la consultoria cultura preferent o específica objecte de la sol·licitud, d'acord amb el model que estableix l'Institut Català de les Empreses Culturals, que està disponible al web de l'ICEC.



La memòria la redacta
l'empresa sol·licitant, no
l'empresa consultora

MEMÒRIA EXPOSITIVA (2)

Hem afegit més camps
d'informació de l'empresa
sol·licitant per conèixer-vos millor.

Cal indicar de manera clara,
concisa i sintètica: la vostra
activitat, la descripció del projecte i
argumentar els punts dels criteris
de valoració

Subvencions per realització de consultories per a empreses o entitats culturals.

Memòria expositiva de l'empresa o entitat sol·licitant

Modalitats de Consultoria

- Consultoria Específica
- Consultoria Preferent
- Plans d'anàlisi i estratègies de desenvolupament de públics
- La internacionalització de productes o serveis
- Estudis adreçats a reduir l'impacte ambiental de l'organització o de l'activitat
- Pla estratègic general de l'empresa

Dades d'identificació de l'empresa o entitat sol·licitant

Nom de l'empresa o entitat

Arts Escèniques (Teatre, Circ, Dansa) Arts Visuals Audiovisual Música Cultura Digital Editorial i Llibre

Descripció de l'empresa

1. Activitat de l'empresa o entitat (5-10 línies)
2. Any de constitució de l'empresa o entitat
3. Nombre de persones treballadores
4. Nombre de delegacions (especificar nombre i localitats)
5. Locals: oficines, instal·lacions (m2, lloguer, propietat)
6. Pertany a algun grup empresarial?
7. Facturació darrer any
8. Territori/Mercat en % (Catalunya / Espanya / Europa / Amèrica llatina / altres)
9. Adreça web

Descripció del projecte motiu de la consultoria (màxim 30 línies)

MÉS INFORMACIÓ

SERVEI DE DESENVOLUPAMENT EMPRESARIAL (SDE)

Sergi Orobitg - sorobitg@gencat.cat

Tel. 935.565.199

sde.icec@gencat.cat

www.sde.cultura.gencat.cat

gencat

sde Servei de
Desenvolupament
Empresarial

CONTACTE INFORMACIÓ SDE FORMACIÓ HISTÒRIC SDE AGENDA

Home

IN:
FORMA
CIÓ

GESTIÓ EMPRESARIAL
INTERNACIONALITZACIÓ
MÀRQUETING I COMUNICACIÓ
CREATIVITAT I INNOVACIÓ
TRANSFORMACIÓ DIGITAL
COMPETÈNCIES TRANSVERSALES

CORONAVIRUS
COVID-19

CON
SULTO
RIA

BLOGS

cultura
digital TENDÈNCIES I
CULTURA DIGITAL
A CATALUNYA

Públics culturals
CONNECTANT COMUNITATS

Web de l'ICEC

Generalitat de Catalunya
Institut Català
de les Empreses Culturals

Convocatories d'Europa Creativa
MEDIA

Europa
Creativa

Activitats programades:

Geotió empresarial
Programa CREAmèdia. Participa-hi!
17 gen, 13 feb tancada Almagüers Business Factory
El CREAmèdia és un programa creat per donar suport a la creació d'empreses del sector de les indústries creatives i culturals. Dissenyat amb un itinerari a mida de les necessitats de les persones emprenedores, combina sessions grupals i sessions individuals, amb el suport i l'acompanyament de persones expertes en el sector. [més informació \[+\]](#)

Creativitat i innovació
Mòdul Noves Narratives | Storytelling
10 feb 10:00-14:00 EN LÍNIA oberta
Explicar històries o storytelling és, ni més ni menys, el que passa des del principi dels temps: l'intercanvi d'històries que atorguen sentit als relats que donen forma al món com el coneixem. [més informació \[+\]](#)

Geotió empresarial
Mòdul Videojocs | Com escull un publisher els títols del seu catàleg?
11 feb 12:00-14:00 EN LÍNIA tancada
Quin és el procés d'avaluació de jocs des de la perspectiva d'un editor o publisher de jocs indie o independents (per a PC i consoles) [més informació \[+\]](#)

Transformació digital
Adaptació de models de negoci culturals post-COVID-19
15 feb 10:00-12:30 EN LÍNIA oberta
En aquesta sessió veurem diferents empreses culturals que han adaptat els seus models de negoci durant la pandèmia. Com han començat a oferir valor als seus clients de manera online, com han passat a gestionar la relació amb ells i com han accedit a nous mercats. També veurem noves maneres de distribuir els productes i els serveis culturals i noves fonts d'ingressos. [més informació \[+\]](#)

Creativitat i innovació
Mòdul Noves Narratives | Transmèdia
17 feb 10:00-14:00 EN LÍNIA oberta
En aquest taller treballarem de manera pràctica eines i conceptes per poder activar estratègies que ens permetin ser rellevants, transversals i eficaços en les nostres accions de comunicació. Veurem, també, casos pràctics que ens permetran entendre els beneficis d'aplicar una visió transmèdia a la nostra comunicació i màrqueting. [més informació \[+\]](#)

Identifica't
admitir!
DONA T D'ALTA
Més obidat la teua foto?
Cercador
Contacta

SDE
Itineraris
2022

#CulturaSostenible

ic3c Institut Català de les
Empreses Culturals
sde

S'DE a les xarxes socials:

Twitter Facebook YouTube Instagram

Tweets by @sdeicec

adelcec
@sdeicec
Desenvolupes videojocs?
Treballes en el sector?
Aquestes 3 sessions
l'interessent!

11/2 Com escull un
publisher els títols del
catàleg?
18/2 Com trobo el
publisher per al meu joc?
25/2 Què pots fer tu per
posar el teu joc al mercat?

bi.ly/SDEPubl

CASOS PRÀCTICS

↪ **Miquel Agell** | Companyia Lazzigags
↪ **Elisabeth Bach** | Elisabeth Bach Consultora



↪ **Mireia Fernàndez** | Engruna Produccions
↪ **Toni Gonzàlez** | Toni Gonzàlez escena Interna(t)ional



↪ **Laura Arau** | KULT Comunitat de Cultura Radical
↪ **David Márquez** | RadarCultura

