



**Servei de
Desenvolupament
Empresarial**

5 idees clau per fer una campanya de comunicació

Aina Serra Julià
ainasj@lasembra.cat
www.lasembra.cat
Twitter: [@LasembraC](https://twitter.com/LasembraC)
Instagram: [@lasembra](https://www.instagram.com/lasembra)

5 idees clau per fer una campanya

1. OBJECTIUS DE CAMPANYA. Què?
2. CRONOGRAMA. Quan ?
3. DEFINICIÓ DE CAMPANYA. Com?
4. CONSISTÈNCIA I PERSISTÈNCIA. Tota la carn a la graella
5. TANCAMENT.

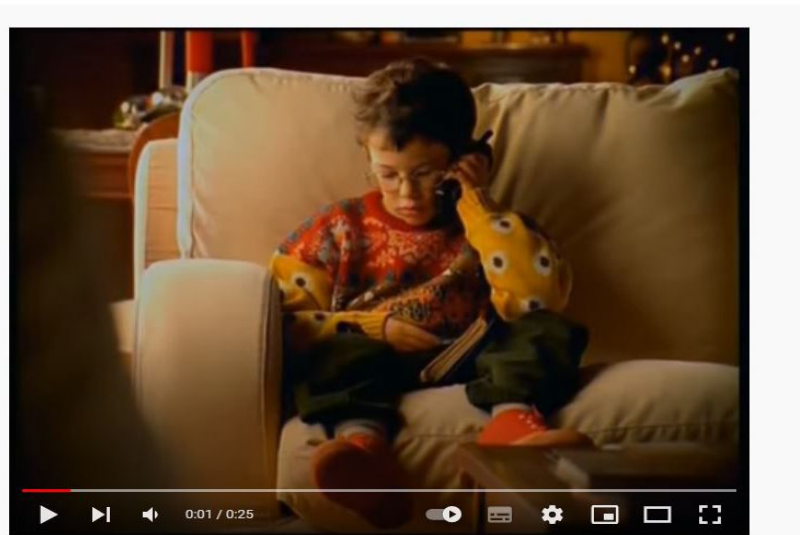
1. OBJECTIUS DE CAMPANYA

EFFECTE MACACO



1. OBJECTIUS DE CAMPANYA

HOLA SOY
EDU, FELIZ
NAVIDAD



1. OBJECTIUS DE CAMPANYA

ENVÀS
ON VAS



1. OBJECTIUS DE CAMPANYA



AXE vs DOVE



1. OBJECTIUS DE CAMPANYA

INFO
COVID

6 raons
per vacunar-te
contra la COVID-19

Motius pels quals
tothom que pugui
s'hauria de vacunar



1. OBJECTIUS DE CAMPANYA

**SAVE THE
CHILDREN**



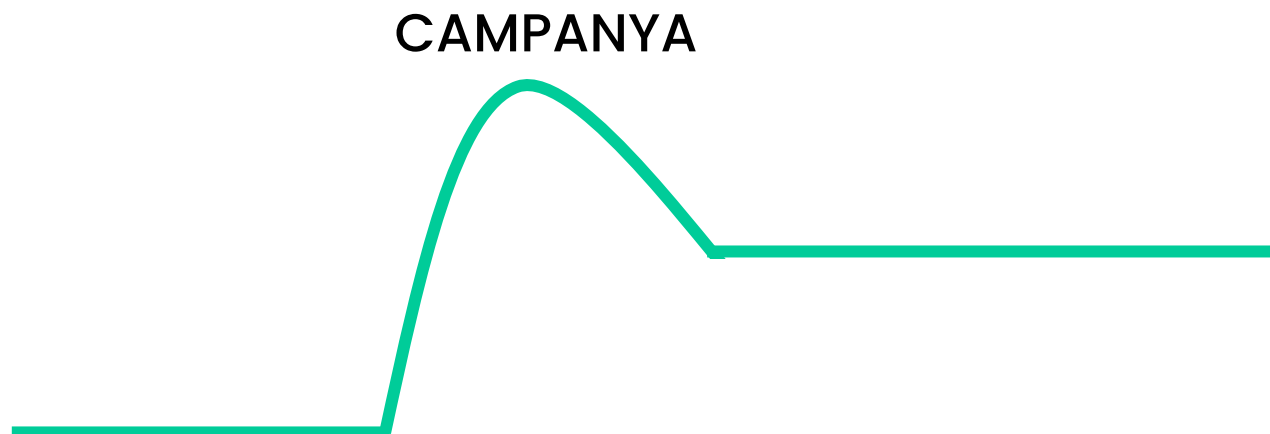
1,20 €

**ENVÍA
AYUDA AL 28098**

 **Save the Children**
www.savethechildren.es

c/ Doctor Esquerdo, 138 - 2ª planta, 28007 Madrid; nº atn. Ctte. 900 37 37 15
Información legal y protección de datos: www.savethechildren.es

1. OBJECTIUS DE CAMPANYA



1. OBJECTIUS DE CAMPANYA

- Posicionament de marca
- Sensibilització sobre una causa
- Explicar una informació
- Conversió

ALERTA!
Quan la creativitat passa
per davant de l'objectiu!

1. OBJECTIUS DE CAMPANYA



PLUJA IDEES CAMPANYES QUE RECORDEU

2. CRONOGRAMA DE CAMPANYA

**“Una campanya té
un principi i un final
definit”**

entre 4 i 8 setmanes

2. CRONOGRAMA DE CAMPANYA



- Comunicació habitual sistematitzada
- Recursos per intensificar la comunicació un període de temps
- Espais de participació per crear una campanya

2. CRONOGRAMA DE CAMPANYA



- Definició de campanya: creativitat, públics i canals
- Calendari d'accions
- Producció de materials



2. CRONOGRAMA DE CAMPANYA



- Tota la carn a la graella
- Consistència i persistència

2. CRONOGRAMA DE CAMPANYA



- Creativitat per mantenir la tensió

2. CRONOGRAMA DE CAMPANYA



- Traca final d'intensitat

2. CRONOGRAMA DE CAMPANYA



- Incorporar aprenentatges en la comunicació habitual
 - Incorporar dades en les bases de dades habituals

2. CRONOGRAMA DE CAMPANYA



3. DEFINICIÓ DE CAMPANYA

PÚBLICS

CANALS

CREATIVITAT

INDICADORS

3. DEFINICIÓ DE CAMPANYA PÚBLICS



COMUNITAT

Que se senten part del projecte.

- Equip promotor
- Equip treball
- Voluntariat
- Organitzacions vinculades
- ...

3. DEFINICIÓ DE CAMPANYA PÚBLICS



COMUNITAT

ENTORN

**Que se senten properes al
projecte:**

- Excomunitat
- Públic habitual
- Escoles habituals
- Instituts habituals
- Artistes habituals
- Veïnat
- Organitzacions sector
- Associacions de veïns

3. DEFINICIÓ DE CAMPANYA PÚBLICS



COMUNITAT

ENTORN

INTERÈS

**Amb qui compartim temàtica /
sector / objectius.**

- Associacions i referents feministes
barri / ciutat
- Associacions i referents joves
barri / ciutat
- Associacions i referents gent gran
barri / ciutat
- Comissions gènere escoles /
entitats
- ..?¿

3. DEFINICIÓ DE CAMPANYA PÚBLICS



COMUNITAT

ENTORN

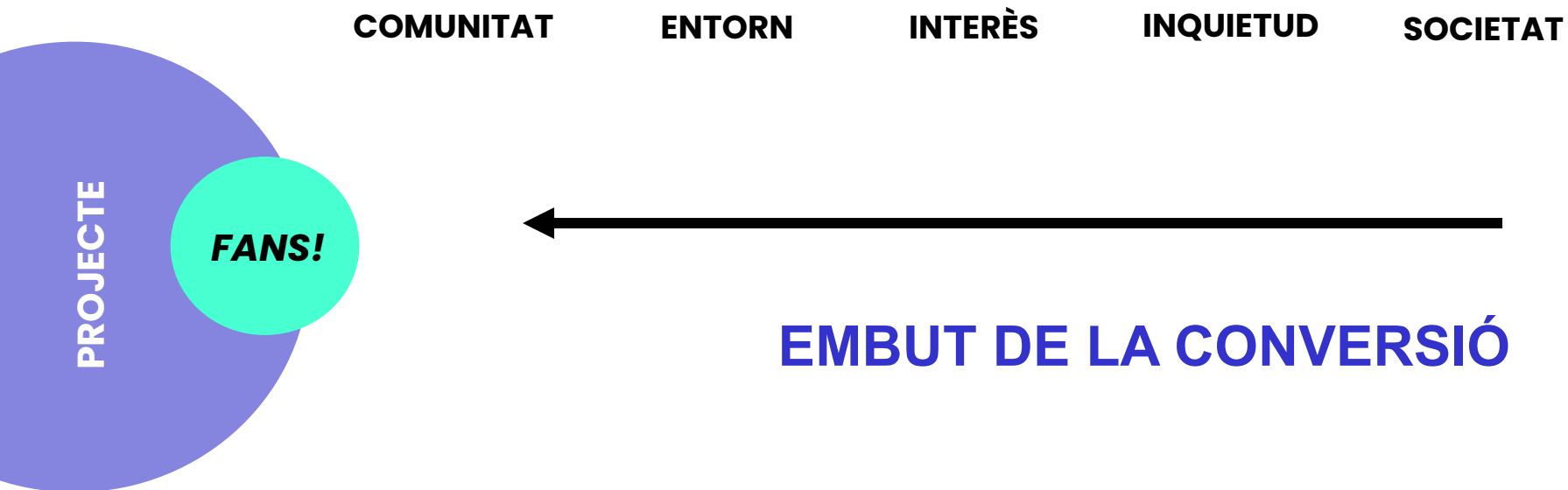
INTERÈS

INQUIETUD

Amb interessos no allunyats:

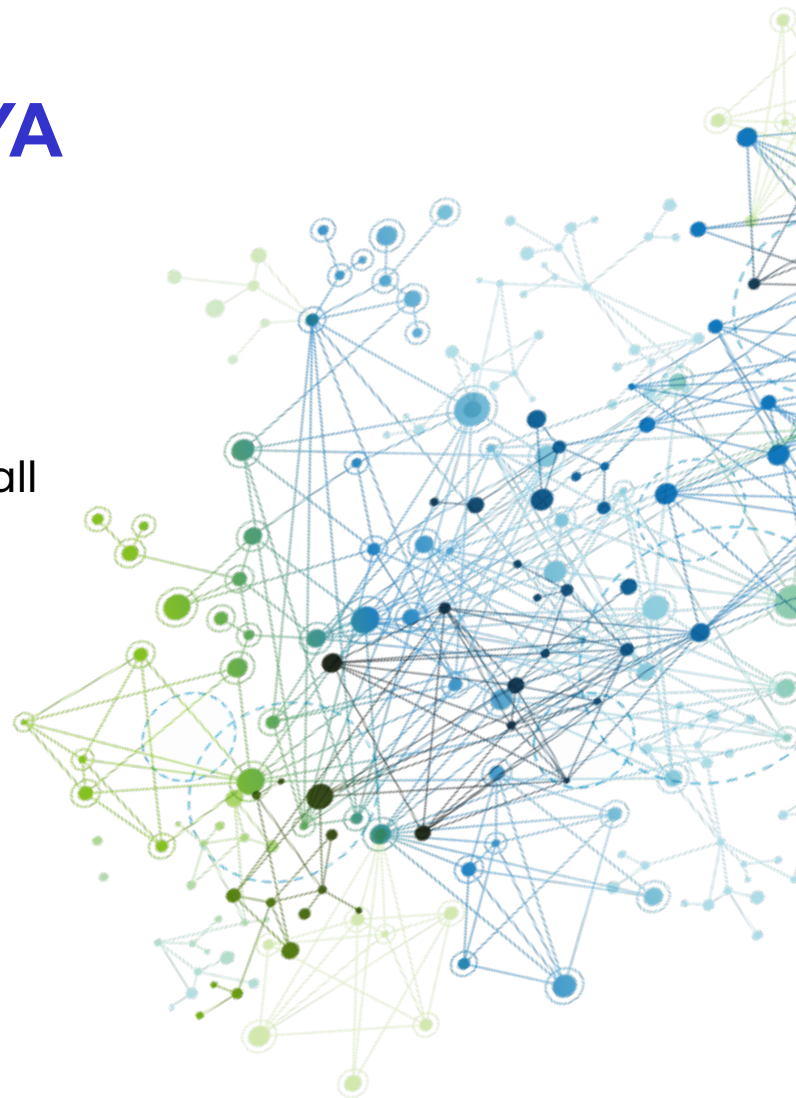
- Associacions educació
- Associacions diversitat
- Associacions sostenibilitat
- ...?¿

3. DEFINICIÓ DE CAMPANYA PÚBLICS



3. DEFINICIÓ DE CAMPANYA PÚBLICS

- Detectar segments de públics
- Jerarquitzar
- Llistar informació de contacte en detall
- Bases de dades!
- Què esperem de cadascú
- Canals de comunicació



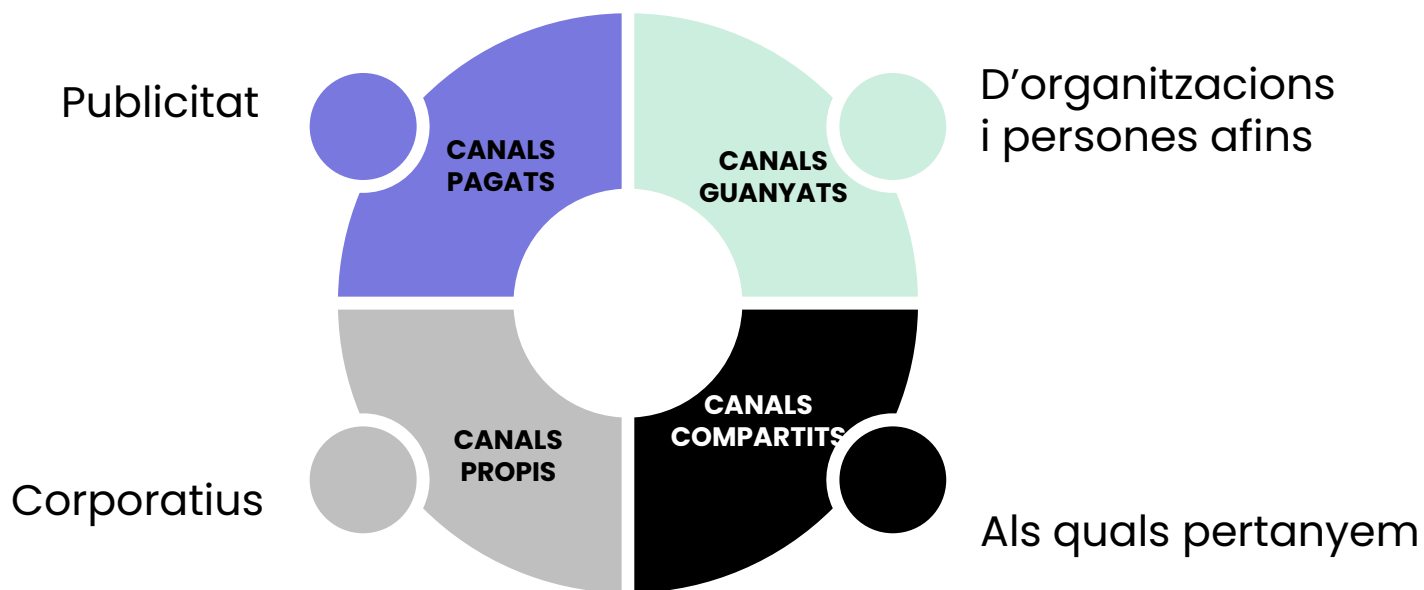
3. DEFINICIÓ DE CAMPANYA

CANALS



3. DEFINICIÓ DE CAMPANYA

CANALS



ALERTA!
Imprescindible
segmentar per públics!

3. DEFINICIÓ DE CAMPANYA

CANALS

CANALS PROPIS

Web

Correus electrònics

Trameses

Instagram

Twitter

Facebook

Whatsapp

Telegram

Mitjans de comunicació

Reunions

Trucades

Encartellades

Embustiades

Accions

Actes

Jornades

Dia a dia!

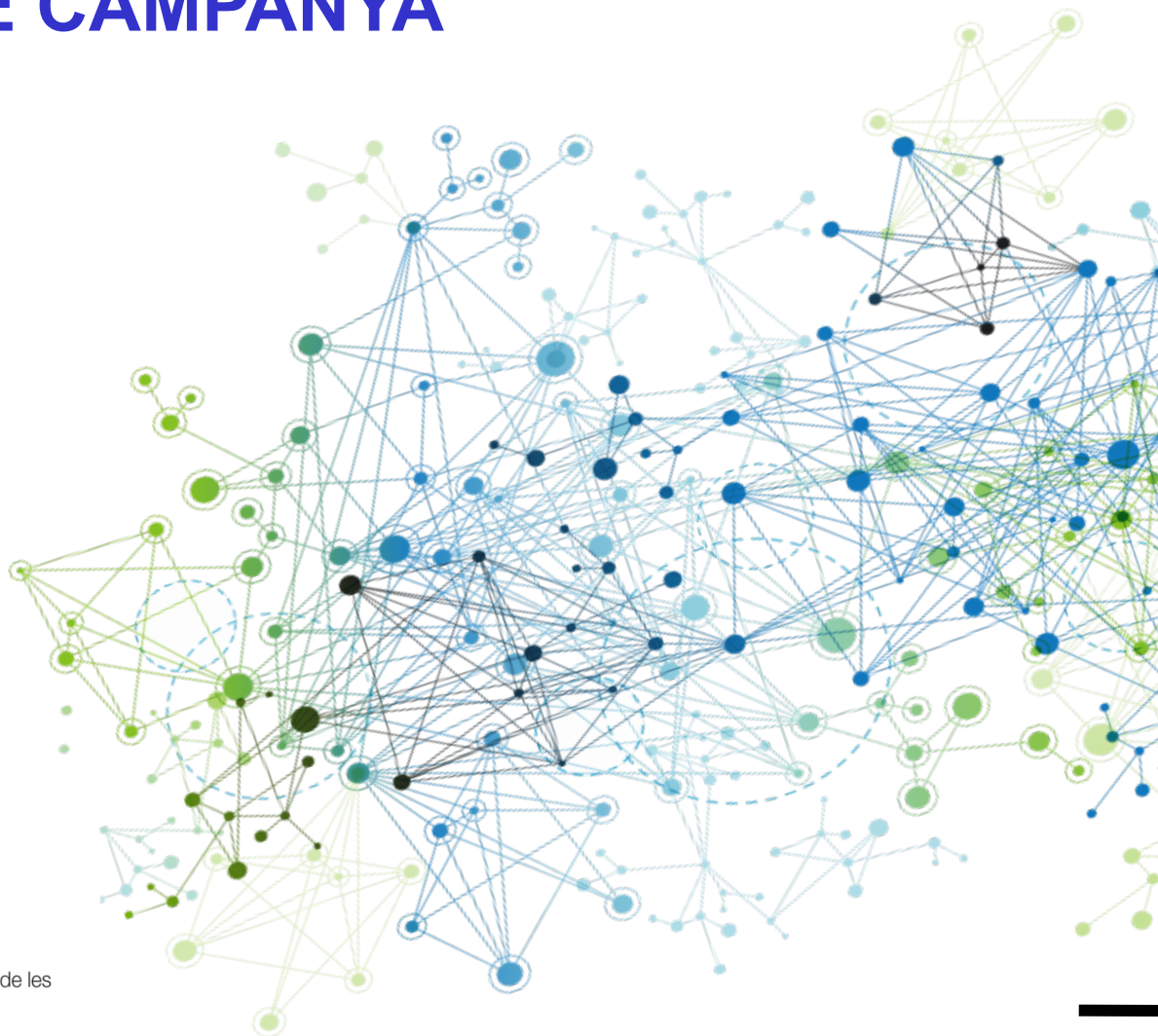
De l'entitat i de la barra de bar!

3. DEFINICIÓ DE CAMPANYA

CANALS

CANALS GUANYATS

Prescriptors
Xarxa relacional



3. DEFINICIÓ DE CAMPANYA CREATIVITAT

- Relat
- Gràfica



3. DEFINICIÓ DE CAMPANYA CREATIVITAT

“Com més
diferencial més
impacte”



3. DEFINICIÓ DE CAMPANYA CREATIVITAT

HUMOR



3. DEFINICIÓ DE CAMPANYA CREATIVITAT

CURIOSTAT



3. DEFINICIÓ DE CAMPANYA

CREATIVITAT

RACIONAL



**11a FESTA
DE LA
CIÈNCIA**

**27 i 28
de maig**
al Parc
de la Ciutadella



barcelona.cat/barcelonaciencia
facebook.com/BarcelonaCiencia
twitter.com/BCNciencia
instagram.com/bcnciencia
#FestivalCiencia17

**Tallers, demostracions,
instal·lacions tecnològiques,
debats, espectacles de nit
i molt més!**

3. DEFINICIÓ DE CAMPANYA CREATIVITAT

INFORMATIU

museu de ciències naturals

COM Ràdio el Periódico

TOTES LES RESPOSTES AL PARC DE LA CIUTADELLA 12 i 13 DE JUNY

DISSABTE 12, DE 16 A 24H
DIUMENGE 13, D'11 A 15H

LA FESTA DE LA CIENCIA 2010

PER QUÈ SUCCIONA UN TORNADO?
Poden ploure granotes?
COM VEUEN EL CEL LES FORMIGUES?
PER QUÈ TENIM EMPREMTES DACTILARS?
PER QUÈ ESTAN FETES LES GALAXI EST?
DE QUÈ ESTAN FETES LES GALAXI EST?
COM S'ORIENTA CLOROFIL·L I NO QUADREZ?
Per on fan caca els arbres?
Quins factors provoquen la desertització?
Què és l'antimatèria?
PER QUÈ NO VEIEM ESTRELLES VERDES?
D'ON VE LA MASSA DE LES PARTÍCULES?
PER QUÈ PENGEN ELS TESTICLES?
QUIN CUBE VEUEN SI BARRESEM EL M. VERDA I EL M. VERMELL?
Per a què serveixen les claus dicotòmiques?
Què és un volcà: part d'un paisatge, un conducte o un procés?
PER QUÈ LES ZEBRES TENEN ELS COS PLE DE RATLLES?
Per què els gats sempre cauen de peu?
Què plantes perquè neixi una sàndria sense llavors?
HI HA ROQUES VOLADRESSES?

3. DEFINICIÓ DE CAMPANYA CREATIVITAT



UN MINUT DE SILENCI

Un minut de silenci per allò que van lluitar els nostres avis. Guardem silenci per Tirant lo Blanc i els contes que ens llegien els pares. Un minut per “en la terra humida escric, estic boig per tu”. La Rosa d’Abril i els concerts d’oques grasses, per la Mercè Rodoreda, els plats de Santi Santamaria i els correfocs. Un minut de silenci per tot l que ens quedarà per dir-nos. Si no parlem català tot el que som desapareixerà

ALERTA!

**Una acció no alineada
amb el relat pot destruir
la imatge de marca**

3. DEFINICIÓ DE CAMPANYA CREATIVITAT

- Diferencia't
- Posa-li un títol (#)
- Un bon argumentari
- Un estètica treballada
- Dona la informació clau

3. DEFINICIÓ DE CAMPANYA INDICADORS

Què volem avaluar com assoliment de l'objectiu?

- Conversió (venda entrades / donatius / ...)
- Impacte a mitjans de comunicació
- Captació de contactes / seguidors
- Aliances estratègiques engegades
- ...?¿

3. DEFINICIÓ DE CAMPANYA



4. CONSISTÈNCIA I PERSISTÈNCIA



Tota la comunicació a una

4. CONSISTÈNCIA I PERSISTÈNCIA

“Només tu saps tot el que dius”

- 1% visualització a xarxes
- 35% obertures mailing

4. CONSISTÈNCIA I PERSISTÈNCIA PLA D'ACCIONS

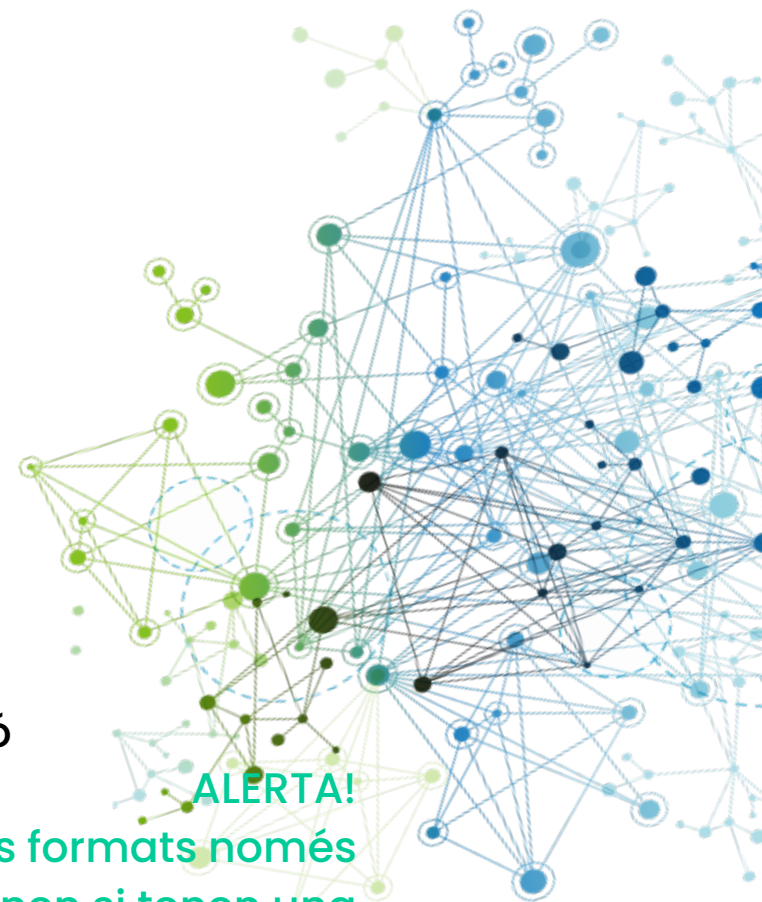
**8 dies de
glòria**

desert

**compte
enrere**

4. CONSISTÈNCIA I PERSISTÈNCIA PLA D'ACCIONS

- Vídeo d'engegada
- Gràfiques de justificació campanya
- Compartir l'evolució del repte
- Prescriptors interns / externs
- Acte central de campanya
- Gammificació
- Debats – live o en viu
- Entrevistes a mitjans de comunicació



ALERTA!

Aquests formats només
funcionen si tenen una
bona xarxa de distribució

4. CONSISTÈNCIA I PERSISTÈNCIA PLA D'ACCIONS

DIA	TEMA	CAN PROPIS			CAN PAGATS		CAN COMPART	CA GUANYATS
		Web	TW	Mailing	Diaris	OPIS	Ajuntament	Entitats
DILLUNS	Anunci acte		www		Ara, Catorze	FGC		
DIMARTS	Expectativa					FGC		
DIMECRES	Retransmissió acte				Ara, Catorze	FGC		
	Vídeo presentació							
DIJOUS	Entrevista promotor							
	Recull impacte mitjans							
DIVENDRES								

4. CONSISTÈNCIA I PERSISTÈNCIA PLA D'ACCIONS



5. TANCAMENT DE CAMPANYA

- Agraïr tothom qui ha fet possible la campanya
- Incorporar les dades a la comunicació habitual
- Extreure aprenentatges cara futures campanyes

5. TANCAMENT



Moltes gràcies!

Aina Serra Julià
ainasj@lasembra.cat
www.lasembra.cat
Twitter: @LasembraC
Instagram: @lasembra

SERVEI DE DESENVOLUPAMENT EMPRESARIAL (SDE)

Sergi Orobítg - sorobitg@gencat.cat

Laia Sanahuja - lsanahuja@gencat.cat

Lala Boldú - eboldu@gencat.cat

Tel. 935.565.199

sde.icec@gencat.cat

www.sde.cultura.gencat.cat



Generalitat de Catalunya
Departament
de Cultura



Institut Català de les
Empreses
Culturals



Servei de
Desenvolupament
Empresarial