

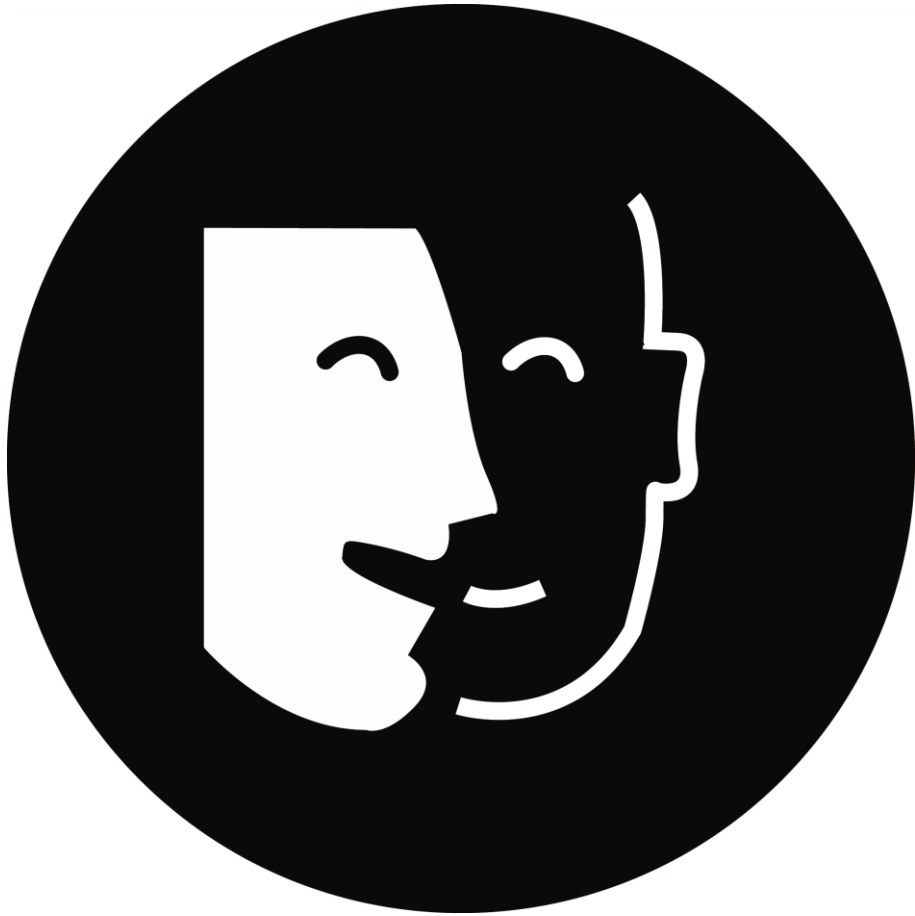
Comunicar l'Accessibilitat, una assignatura pendent?

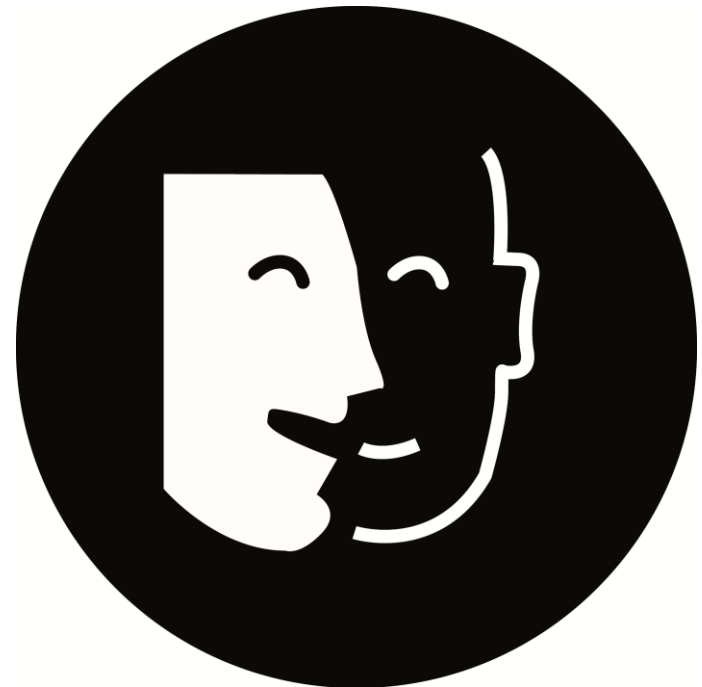
8 d'abril 2022



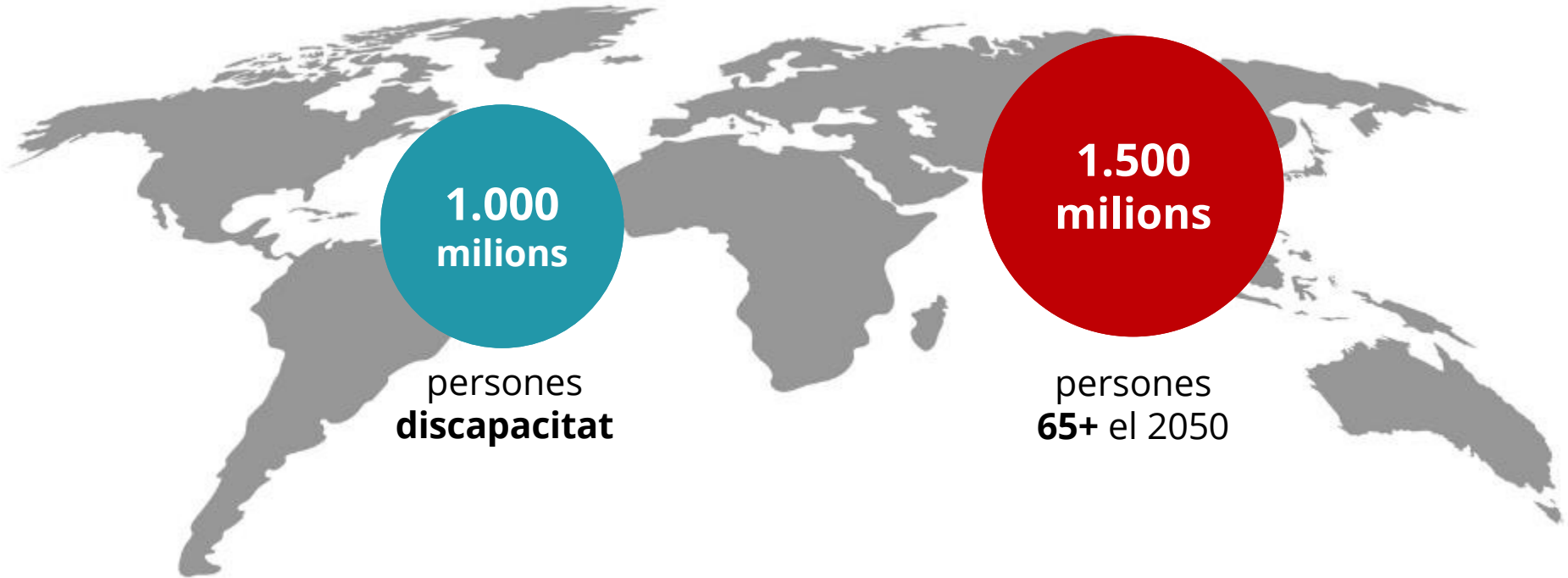






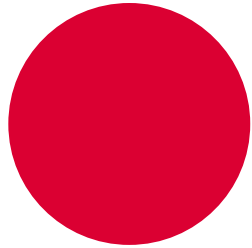


Discapacitat & Envelliment



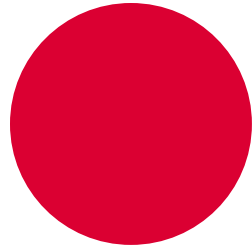
WHO, World Report on Disability, 2011

UN, World Population Prospects: the 2019 Revision



L'accessibilitat

És **esencial** per a alguns,
útil per a tothom
i **bon negoci**



Punt de vista

LEGAL

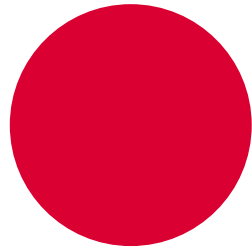
LLEI 13/2014, del 30 d'octubre, d'accessibilitat.

<http://portaldogc.gencat.cat/utillsEADOP/PDF/6742/1379017.pdf>

LLEI D'ACCESSIBILITAT



<https://repositori.lecturafacil.net/sites/default/files/2014%20Llei%20accessibilitat%20Generalitat.pdf>



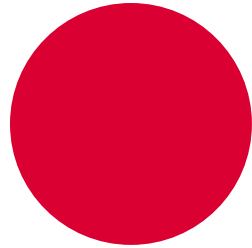
L'accessibilitat

- **Valor afegit**
- **Qualitat**
- **RSC**
- **Fidelització**



Per on començo?

- **ABANS**
- **DURANT**
- **DESPRÉS**



ABANS

- Venda d'entrades
- Web accessible
- Informació rellevant
- Formats
- Canals



Guia per a l'accessibilitat del sistema de venda d'entrades

Direcció General de Creació,
Acció Territorial i Biblioteques
Departament de Cultura
Generalitat de Catalunya

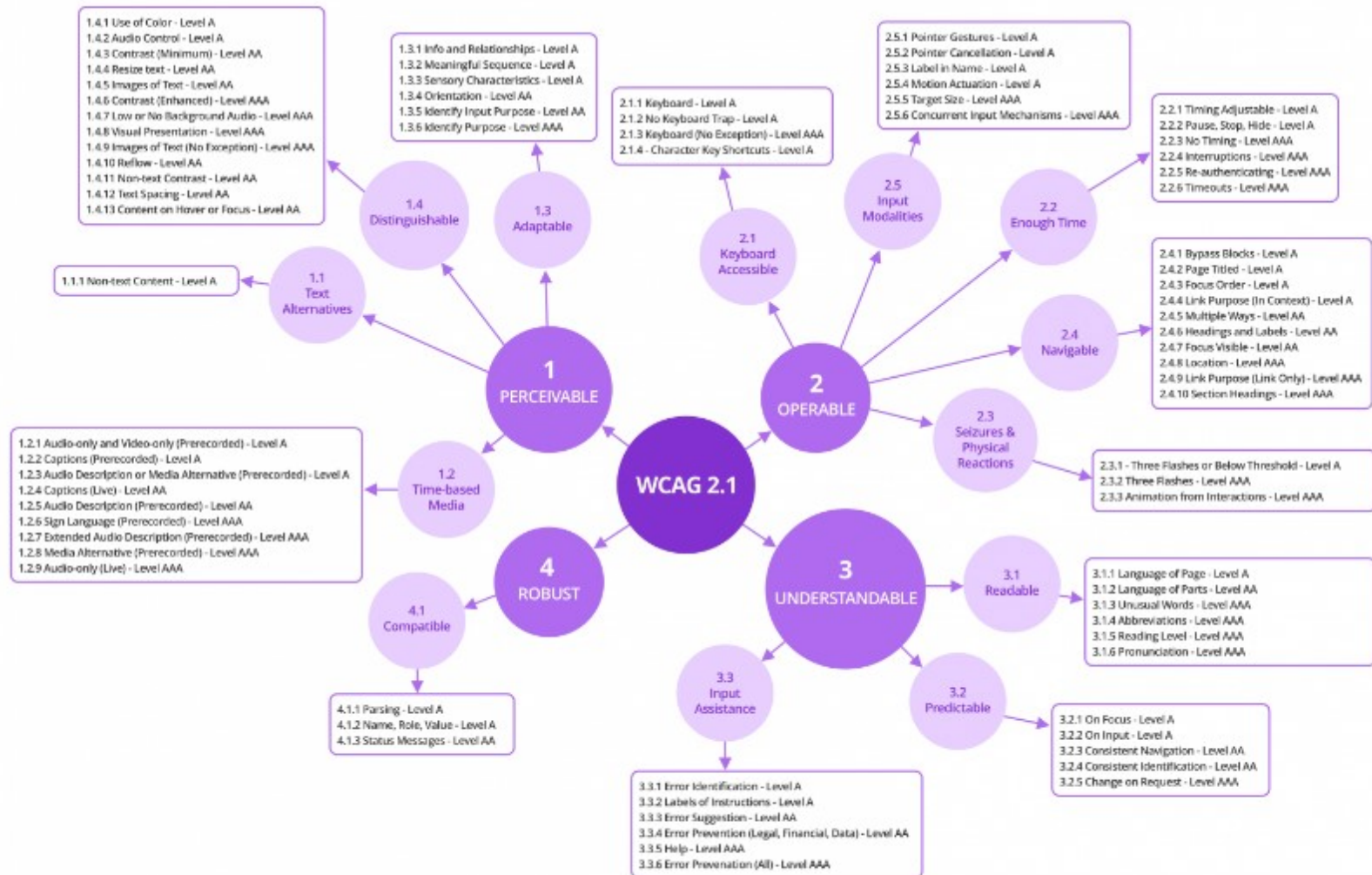
Febrer de 2020

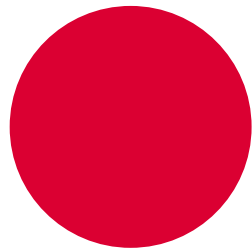
Elaborat per:



WCAG (Web Content Accessibility Guidelines) 2.1 is a list of practical recommendations for making Web content more accessible for people with a wide range of disabilities.

● - Principle ● - Guideline ○ - Success criteria | Level A - Lowest conformance Level AA - Mid range conformance Level AAA - Highest conformance





Informació rellevant



PRÓXIMAS FUNCIONES

EL PROYECTO ▾

TEATROS

NOTICIAS

CONTACTO



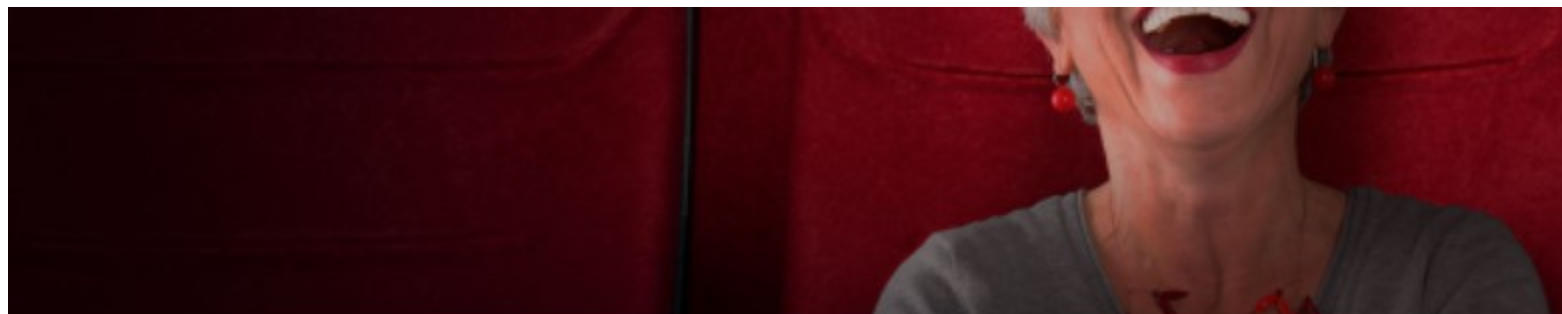
PRÓXIMAS
FUNCIONES

- Todas
- Madrid
- Móstoles
- Sant Cugat del Vallès
- Gijón
- Ciudad Real
- Barcelona
- Terrasa**
- Alcobendas
- Arganda del Rey
- Palma de Mallorca

Sant Cugat del Vallès ▾

Todos ▾

BUSCAR



PRÓXIMAS FUNCIONES \ TERRASA

Terrasa



Todos



BUSCAR

LES IRRESPONSABLES
Teatre Principal de Terrassa (Terrasa)

30 ABRIL, 2022 - 20:00
(SÁBADO)

LEER MÁS



SINOPSIS

COMPRA TU ENTRADA

Què passaria si, un dia, de cop, comencéssim a dur a terme tot el que ens passa pel cap? Quins són els límits del que està ben fet i del que està mal fet? La Núria, la Lila i la Fabi es disposen a passar un cap de setmana juntes. La Lila surt d'una separació traumàtica i les amigues la volen ajudar però la cosa es complica i les tres dones es veuen arrossegades per un corrent d'emocions que les convertirà en unes autèntiques irresponsables.

COMPRA TU ENTRADA

ACCESIBILIDAD



SUBTITULADO ADAPTADO

Se recomienda a los usuarios que vayan a hacer uso del subtítulo que adquieran sus entradas en la zona de "anfiteatro", dado que la visibilidad de los mismos en esta zona es mejor.



AUDIODESCRIPCIÓN

Para disfrutar del servicio de audiodescripción los usuarios deberán acercarse al stand de Teatro Accesible, allí recibirán un dispositivo con unos auriculares. *Servicio pensado para personas con discapacidad visual.



BUCLE DE INDUCCIÓN MAGNÉTICA

Para adquirir el lazo de inducción magnética los usuarios deberán acercarse al stand de Teatro Accesible. Para hacer uso de este servicio es importante que el usuario coloque su prótesis auditiva en posición "T". *Servicio pensado para personas con discapacidad auditiva usuarias de prótesis auditivas.

LES IRRESPONSABLES



Autor: Javier Daulte

Dirección: Silvia Munt

Reperto: Cristina Genebat, Marta Marco i Nora Navas

Producción: Bito, La Villarroel y Bulthaup.

Idioma: Català



SONIDO AMPLIFICADO INDIVIDUAL

Para disfrutar del servicio de sonido amplificado los usuarios deberán acercarse al stand de Teatro Accesible, allí recibirán un dispositivo con unos auriculares. *Servicio pensado para personas con pérdida auditiva.



MOVILIDAD REDUCIDA

Este teatro esta adaptado para personas con movilidad reducida

PRÓXIMAS FUNCIONES

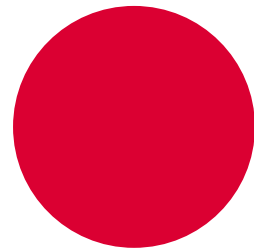
30 ABRIL, 2022 - 20:00 (SÁBADO)

[COMPRA TU ENTRADA](#)

TEATRE PRINCIPAL DE TERRASSA

Plaça Maragall, 2
08221 - Terrasa

[CÓMO LLEGAR](#)



Apartat

Accessibilitat

Accessibilitat

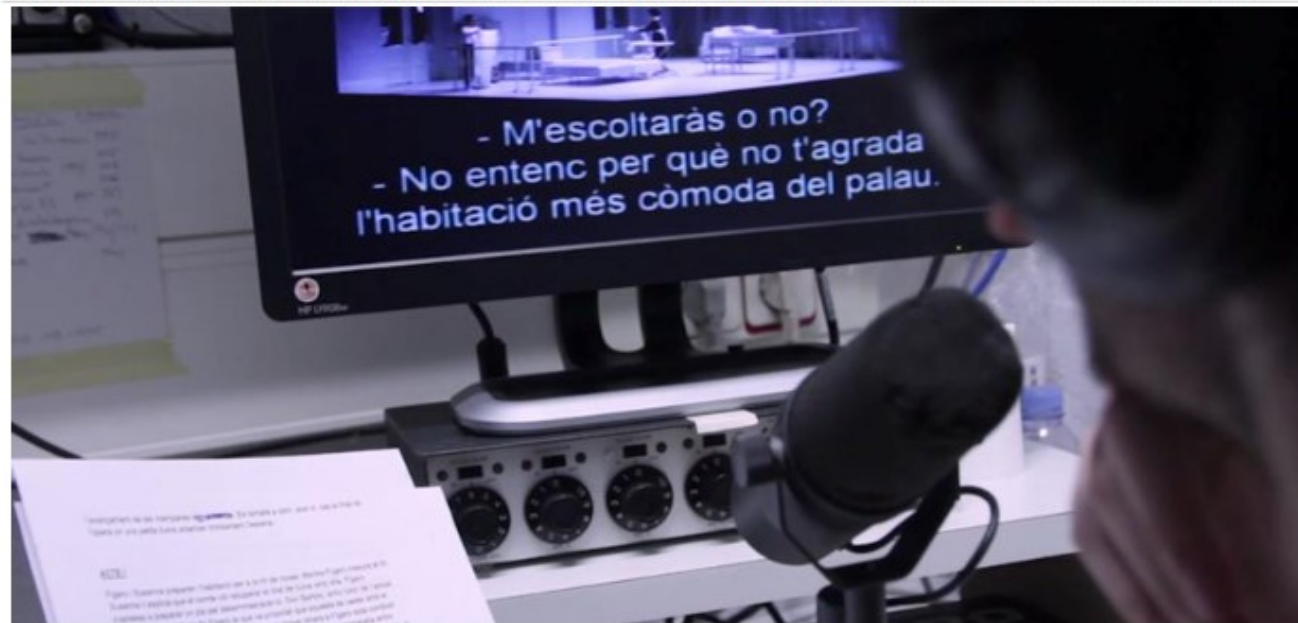
Any rere any Terrassa Arts Escèniques implementa noves mesures d'accessibilitat amb la voluntat de millorar la qualitat de l'experiència del seu públic. Actualment disposa dels següents serveis:

- [Funcions amb servei d'audiodescripció i/o subtitulació en alguns dels espectacles de la temporada. Fes clic per aquí per veure les fitxes dels espectacles.](#)
- [Si no hi sents del tot bé, demana al personal de sala un sistema de **bucle magnètic individual i so amplificat** a l'entrada del teatre. És gratuït.](#)
- [Si necessites servei d'acompanyament, cal sol·licitar-lo amb 10 dies d'antel·lació trucant al 93 733 81 40 o bé escrivint un correu electrònic a \[terrassaartsesceniques@terrassa.cat\]\(mailto:terrassaartsesceniques@terrassa.cat\)](#)
- [Disposem d'espais reservats per a cadires de rodes, marcats en els mapes d'aforament. Són localitats sense butaca i d'ús exclusiu per persones que fan servir cadira de rodes. No s'hi permetrà l'accés en cap altre cas.](#)
- [Les places d'aparcament més properes als teatres per a persones amb mobilitat reduïda són:](#)
 - [La Rasa/Plaça Didó](#)
 - [Carrer de la Mina/Carrer del Nord](#)
 - [Pau Clarís/Pantà](#)
 - [Carrer Nou de Sant Pere/Placeta Saragossa](#)
 - [Carrer del Teatre](#)

ACCESSIBILITAT

[Audiodescripció](#) [Bucle magnètic](#) [Subtitulació](#) [Cadires de rodes](#) [Altres](#) [Lectura fàcil](#) [Serveis en Braille](#)

El servei d'audiodescripció va ser ara fa deu anys una de les primeres iniciatives engegades pel Liceu a fi d'esdevenir un teatre plenament accessible. **Cada temporada més de 400 usuaris** amb discapacitat visual (molts d'ells a través de l'**Associació de Discapacitats Visuals de Catalunya** i l'**ONCE**) es beneficien d'aquest sistema d'audiodescripció en directe que s'ofereix en una funció concreta de cada òpera escenificada de la temporada.



Funcions amb audiodescripció

Temporada 2021/22

Ariadne auf Naxos

Diuemenge 2 de novembre 19h (Torn F)

War Requiem

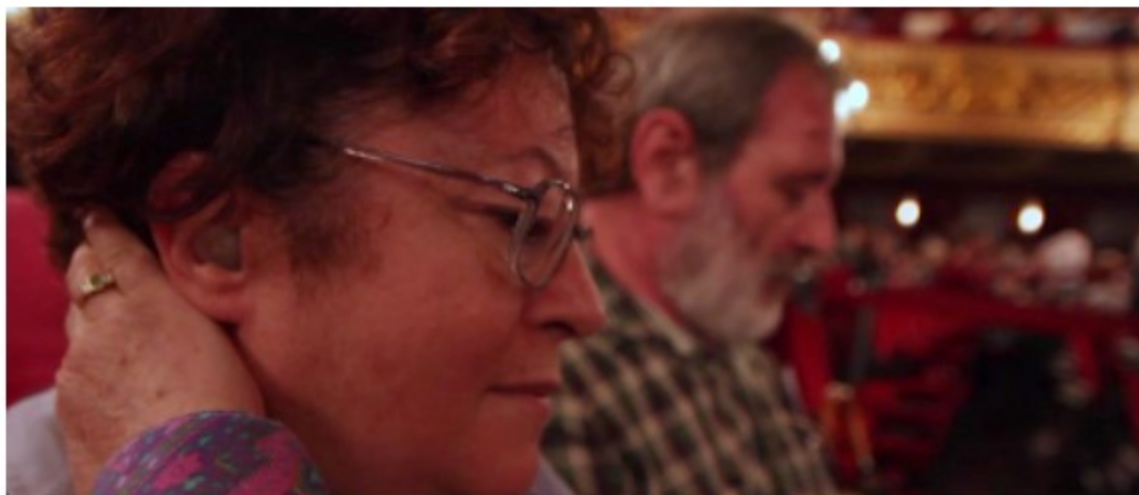
Diuemenge 31 d'octubre 18h (Torn T)

ACCESSIBILITAT

[Audiodescripció](#)[Bucle magnètic](#)[Subtitulació](#)[Cadires de rodes](#)[Altres](#)[Lectura fàcil](#)[Serveis en Braille](#)

El Liceu treballa des de l'any 2014 amb la col·laboració de Fiapas, la Fundació ONCE, la Fundació Vodafone, la Fundació La Caixa i l'Acapps perquè totes les persones amb sordesa total o parcial puguin gaudir plenament de totes les òperes.

El bucle magnètic instal·lat a la Sala (a excepció de la 5a planta i les llotges de la Platea), la Taquilla, el guarda-roba de Rambla i el Foyer permet que **totes aquelles persones amb pròtesis auditives (audiòfons o implants coclears) puguin escoltar la música amb major qualitat i millorar la recepció del so sense interferències externes ni reverberacions**. Actualment a Catalunya hi ha 29.424 persones amb discapacitat auditiva reconeguda



ACCESSIBILITAT

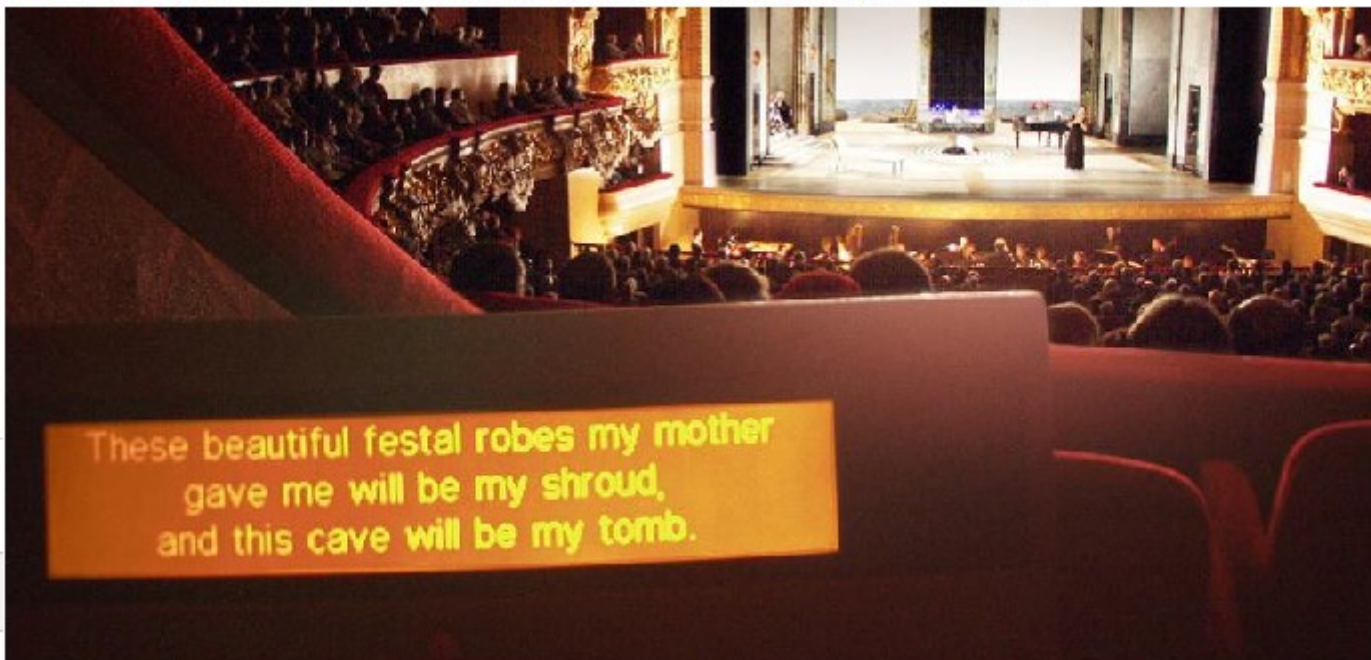
[Audiodescripció](#) [Bucle magnètic](#) [Subtitulació](#) [Cadires de rodes](#) [Altres](#) [Lectura fàcil](#) [Serveis en Braille](#)

El Liceu va ser el primer teatre del país en tenir subtitulació i en col·laborar així a la democratització de l'òpera. Va ser el 7 de novembre de 1988 i des d'aleshores ha treballat dia a dia per aconseguir l'excel·lència i el màxim abast de destinataris possible. Bona prova és la resposta del públic, que en un 52% valora amb un excel·lent el servei de sobretitulació del Liceu, i un 29,7% amb un notable, tot assolint una nota global de 8,3.

Aquest servei s'ofereix actualment **en català, castellà i anglès a través de les pantalles de TXT** en el que el públic pot llegir el text de les òperes i seguir més de prop l'argument i l'acció.

També la programació d'**El Petit Liceu** compta amb aquest servei. Concretament els espectacles *El jove barber de Sevilla*, *La petita flauta màgica* i *Mans a l'òpera* a totes les funcions escolars i familiars, en català i castellà (castellà a les pantalletes) però no en anglès, i a les parts cantades.

Aquest servei no s'ofereix a les funcions que tenen lloc al Teatre-Auditori de Sant Cugat.



ACCESSIBILITAT

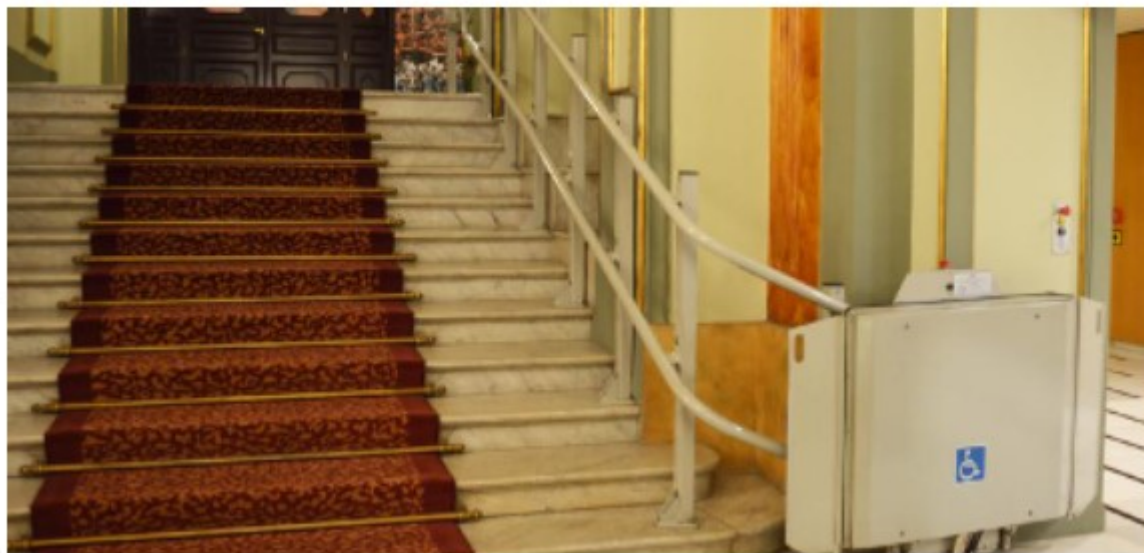
[Audiodescripció](#) [Bucle magnètic](#) [Subtitulació](#) [Cadires de rodes](#) [Altres](#) [Lectura fàcil](#) [Serveis en Braille](#)

Platea

Les persones amb discapacitat física que utilitzen cadira de rodes i els seus acompanyants gaudeixen des de la reconstrucció del teatre d'un espai reservat exclusiu a Platea, i es beneficien dels descomptes especials que ofereix el Liceu: concretament un **descompte de fins el 80%** sobre el preu de les localitats/abonaments i **descompte del 50% per a l'acompanyant**.

Al voltant d'una trentena d'abonaments es renoven periòdicament al Teatre fent ús d'aquests descomptes.

El Teatre no disposa de pàrquing propi. Prop del Teatre hi ha 2 places genèriques d'aparcament per vehicles amb el distintiu de discapacitat, a La Rambla 51 i a La Rambla 76.



DESCOMPTES

Persones amb discapacitat

- **Persones amb cadira de rodes:** 80% de descompte per a l'usuari i 50% per a un acompanyant
- **Persones sense cadira de rodes*:**
 - **menors de 18 anys:** 30% de descompte, aplicable a 3 acompanyants d'una mateixa família.
 - **majors de 18 anys:** 30% de descompte, aplicable a 1 acompanyant.

* Identificació amb targeta acreditativa de la Generalitat de Catalunya i DNI.

Compra exclusiva a Taquilles.

ACCESSIBILITAT

[Audiodescripció](#) [Bucle magnètic](#) [Subtitulació](#) [Cadires de rodes](#) [Altres](#) [Lectura fàcil](#) [Serveis en Braille](#)

Altres mesures per millorar l'accessibilitat del teatre són: la **plataforma d'accés** que permet l'entrada de persones amb cadira de rodes als ascensors que condueixen a la Sala i als espais del Saló dels Miralls, Balcó Foyer i Foyer des del Vestíbul Històric; els **serveis WC adaptats** a Platea, Amfiteatre, 2n pis i Foyer; i les **taquilles accessibles**, que s'han adaptat a una alçada idònia per atendre a persones en cadira de rodes.



Amb la voluntat de fer del Liceu un equipament cultural accessible per a tots, el Teatre vol **facilitar la comprensió i eficàcia dels materials escrits, adaptant-los en continguts, llenguatge i forma** a les directrius Internacionals de Lectura Fàcil. Per aquest motiu des de la temporada 2015/16 s'incorpora un **resum argumental** a la web del teatre (en català i castellà) per a totes les òperes escenificades a fi de que se'n puguin beneficiar persones amb trastorns de l'aprenentatge, discapacitats sensorials o intel·lectuals, dislèxia, nens, persones grans, persones amb atàsia, persones estrangeres...



Es tracta d'uns estàndards **que també apliquem a la senyalística dels espais públics del teatre**, que ha estat adaptada a fi de millorar-ne la comprensibilitat (mida dels retols, tipus i grandària de lletres i grafies, colors contrastats, superfícies no brillants, alçada de cartells, ubicació, contingut, idiomes). Actualment a Catalunya hi ha 117.416 persones amb discapacitat sensorial i intel·lectual.

Resums argumentals disponibles

Temporada 2021/22

+

Temporada 2020/21

+

ACCESSIBILITAT

[Audiodescripció](#) [Bucle magnètic](#) [Subtitulació](#) [Cadires de rodes](#) [Altres](#) [Lectura fàcil](#) [Serveis en Braille](#)

Des de la Temporada 2019/20, i gràcies al suport de l'**Institut Municipal de Persones amb Discapacitat de l'Ajuntament de Barcelona**, el Liceu ofereix per a les persones amb discapacitat Visual, unes guies tàctics en Braille sobre els espais públics del Teatre així com un plànol d'orientació en Braille i relleu situat al Vestíbul Històric.



ACCESSIBILITAT



Espai per cadires de rodes

A la platea del Teatre-Auditori disposem d'espai per a persones que utilitzen cadira de rodes. Per tal que el personal pugui garantir una atenció adequada a les seves necessitats, és recomanable trucar al 935891268.

Aparcament per a persones amb mobilitat reduïda

Hi ha 3 places d'aparcament per a persones amb mobilitat reduïda a l'av. Pla del Vinyet/Av. Torreblanca.

Funcions adaptades per a persones amb discapacitat sensorial

Alguns espectacles estan adaptats per a persones amb discapacitat auditiva i / o visual, i gent gran. Aquest projecte és un programa d'accessibilitat sensorial que garanteix el servei de subtitulació, audiodescripció, bucle magnètic i so de sala amplificat.

Els espectadors interessats podeu comprar les entrades de qualsevol butaca de la sala i sol·licitar el dispositiu individual per seguir l'obra còmodament. Aconsellem fer la reserva prèviament per correu a: Teatre-auditori@santcugat.cat . Més informació: 935891268.

PREGUNTES FREQUENTS

[Sala](#)[Taquilla](#)

.....

Què passa si arribo tard a l'espectacle?

.....



.....

Puc fer fotografies?

.....



.....

Puc entrar menjar i begudes a la sala?

.....



.....

On estan ubicades les places per a persones amb cadires de rodes?

.....



Disposem de 8 places a l'última fila de la platea per a persones amb cadires de rodes.
No disposem d'ascensor per pujar a l'amfiteatre.

PREGUNTES FREQUENTS

[Sala](#)[Taquilla](#)

On puc comprar entrades?



A través dels nostres punts de venda físics:

1. Taquilles del Teatre-Auditori, Avinguda Pla del Vinyet, 48.
2. Oficina de Turisme, plaça d' Octavia s/n.
3. Hotel Sant Cugat, carrer César Martinell, 2.

També podeu comprar les entrades per telèfon trucant al 93 589 12 68 en horari de taquilles i per internet a través de la nostra web:

www.tasantcugat.cat

Quin és l'horari de taquilles?



INFORMACIÓ TÈCNICA

El Teatre-Auditori Sant Cugat, amb una superfície de 5.615 m², és obra dels arquitectes Ramon Artigues i Ramon Sanabria. Té una sala polivalent equipada amb alta tecnologia amb una capacitat de fins a 920 espectadors. L'acústica de la sala ha estat dissenyada per l'enginyer especialitzat Higini Arau. El seu escenari té 400 m² en format teatre i 250 m² en format auditori amb campana acústica.

[Visita Virtual](#)

[Informació general](#)

[Información general](#)

CONTACTE

Marc Urquizu

Direcció Tècnica

93 590 76 90

marcurquizu@santcugat.cat



TEATRE NACIONAL
DE CATALUNYA



INFORMACIÓ PRÀCTICA

ABONAMENTS

SERVEI EDUCATIU I SOCIAL

PREMSA

EMPRESES I MECENATGE

ZONA

Programació

Comprar

TNCDigital

EI TNC

Transparència

Contacte

CAT ▾

C

Accessibilitats

Una temporada més accessible que mai

El TNC compta aquesta temporada amb 18 funcions accessibles d'11 espectacles diferents. Com a novetat, el TNC ofereix funcions subtítulades a l'anglès i també visites tàctils (touch tour). A més a més, s'ofereix una funció relaxada, i continuen les funcions amb audiodescripció i subtítolació al català.

Els serveis d'audiodescripció, subtítolació i bucle magnètic estan disponibles a la sala el dia de la funció. La visita tàctil (touch tour) requereix inscripció, [sol·licita-la aquí](#).



Funcions Accessibles

La Víctor C.: Sala Gran

- **Dissabte 30 d'octubre:** Funcions amb audiodescripció, subtítolació* al català, bucle magnètic i visita tàctil (touch tour).
- **Diumenge 31 d'octubre:** Funció amb subtítolació* a l'anglès bucle magnètic.

Nosaltres (A nosotros nos daba igual): Sala Petita

- **Divendres 5 de novembre:** Funcions amb audiodescripció, subtítolació* al català i visita tàctil (touch tour).

Prostitución: Sala Gran

- **Dissabte 11 de desembre:** Funcions amb audiodescripció, subtítolació* al català, bucle magnètic i visita tàctil (touch tour).

*Localitats amb visibilitat de subtítolació:

- **Sala Gran:** Localitats de la 2 a la 20 de la fila 17 a la fila 24 (a excepció de **Desig**: Grada A de la fila 6 a la 13 del bloc central).
- **Sala Petita i Sala Tallers:** A partir de la fila 4 del bloc central.

Accessibilitats Físiques

Seients:

A totes les sales del TNC hi ha seients adaptats per a persones amb mobilitat reduïda.

- Sala Gran: disposem de 6 localitats reservades per a persones amb mobilitat reduïda i 42 subjectes a disponibilitat.
- Sala Petita: disposem de 2 localitats reservades per a persones amb mobilitat reduïda i 8 subjectes a disponibilitat.
- Sala Tallers: disposem de 2 localitats reservades per a persones amb mobilitat reduïda i 7 subjectes a disponibilitat.

Per adquirir aquestes localitats i per tal que el personal del TNC pugui garantir una atenció adequada a les seves necessitats, cal trucar al **933 065 720** (venda d'entrades sense comissió).

Apacament

5 places reservades per a persones amb mobilitat reduïda al carrer de Padilla.

Pàrquing

5 places reservades per a persones amb mobilitat reduïda al pàrquing **B:SM Els Encants** (carer de Castillejos, 158).

5 places reservades per a persones amb mobilitat reduïda al pàrquing **B:SM Pl. de les Arts**. (calle de Padilla, 148 y calle de Padilla, 157).

Els dies de funció es pot accedir directament des del pàrquing al vestíbul de la Sala Petita.

Lavabos:

A la Sala Gran, al vestíbul de la Sala Petita i al vestíbul de la Sala Tallers hi ha lavabos adaptats.

Cafeteria de la Sala Tallers:

Per fer més accessible el servei, la barra de la cafeteria del vestíbul de la Sala Tallers està adaptada.

Taquilles:

Disposem de taquilles adaptades als vestíbuls de la Sala Gran, de la Sala Petita i de la Sala Tallers.

Camerinos:

Hi ha camerinos adaptats per a artistes amb mobilitat reduïda a la Sala Tallers i a la Sala Gran (amb la col·laboració de Comsa Corporación).

Accés:

Sala Gran i Sala Petita: L'accés a aquestes dues sales per a les persones que s'han de desplaçar amb cadires de rodes des del carrer és per la Sala Petita.

Sala Tallers: L'accés a aquesta sala per a les persones que s'han de desplaçar amb cadires de rodes és pel carrer Padilla amb Ribes, el qual disposa d'una plataforma que permet eliminar la barrera arquitectònica que suposen les escales. Consulta al personal quan vinguis a la funció.

Accés a la Sala Petita



Accés a la Sala Tallers



Accessibilitats Visuals

Web

La web del Teatre Nacional de Catalunya està adaptada per ser interpretada per lectors de pantalla.

Gossos d'assistència

Els gossos d'assistència poden accedir a les funcions. Disposem de recipients d'aigua per als gossos d'assistència, consulta al personal de sala quan vinguis a la funció.

Compra d'entrades

Seients amb visibilitat de subtitulació

- **Sala Gran:** Localitats de la 2 a la 20 de la fila 17 a la fila 24 (a excepció de *Desig*: Grada A de la fila 6 a la 13 del bloc central).
- **Sala Petita i Sala Tallers:** A partir de la fila 4 del bloc central.

Tanmateix, per raons de la disposició escenogràfica d'alguna de les obres que es representen, aquestes zones poden variar.

Acompanyant gratuït

Les persones amb carnet de discapacitat en què s'identifiqui la necessitat d'un acompanyant podran sol·licitar una entrada gratuïta per al seu acompanyant trucant al 933065720 o a les taquilles del TNC. La recollida de les localitats serà sempre a les taquilles del TNC i caldrà presentar la targeta acreditativa de discapacitat juntament amb el DNI.

Descomptes del 15%

Si tens carnet de discapacitat pots adquirir la teva entrada amb el 15% de descompte en tots els espectacles del Teatre Nacional de Catalunya.

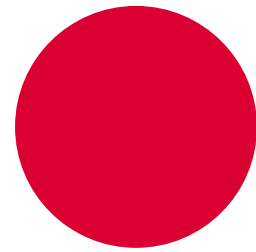
Accessibilitats Auditives

Anell d'inducció magnètica o bucle magnètic

El TNC ha instal·lat un bucle d'inducció magnètica per tal de millorar l'experiència de venir al teatre als usuaris amb disminució auditiva i que disposin d'audiòfons o d'implants equipats amb bobina de recepció T (tele-bobina). Els espais que disposen d'aquest servei són: la Sala Gran, els espais propers a la Sala Gran, el vestíbul de la Sala Tallers i les taquilles de la Sala Tallers.

Els espectadors amb audiòfons i implants podran gaudir d'una millor audició si activen la bobina de recepció en la posició T ja que el bucle magnètic capta exclusivament els diàlegs, músiques i altres sons de l'acció que passa a la Sala Gran i als espais propers.

El sistema del bucle de la Sala Gran està distribuït en zones diverses que n'asseguren el funcionament correcte per a totes les localitats compreses entre les files 4 i 22 (a excepció de *Desig* només disponible a la Grada A). Tanmateix, per raons de la disposició escenogràfica d'alguna de les obres que es representen, aquestes zones poden variar. Consulteu a la pàgina de l'espectacle si hi ha alguna restricció. Amb la col·laboració de Fundació DAMM.



Diferents

Formats



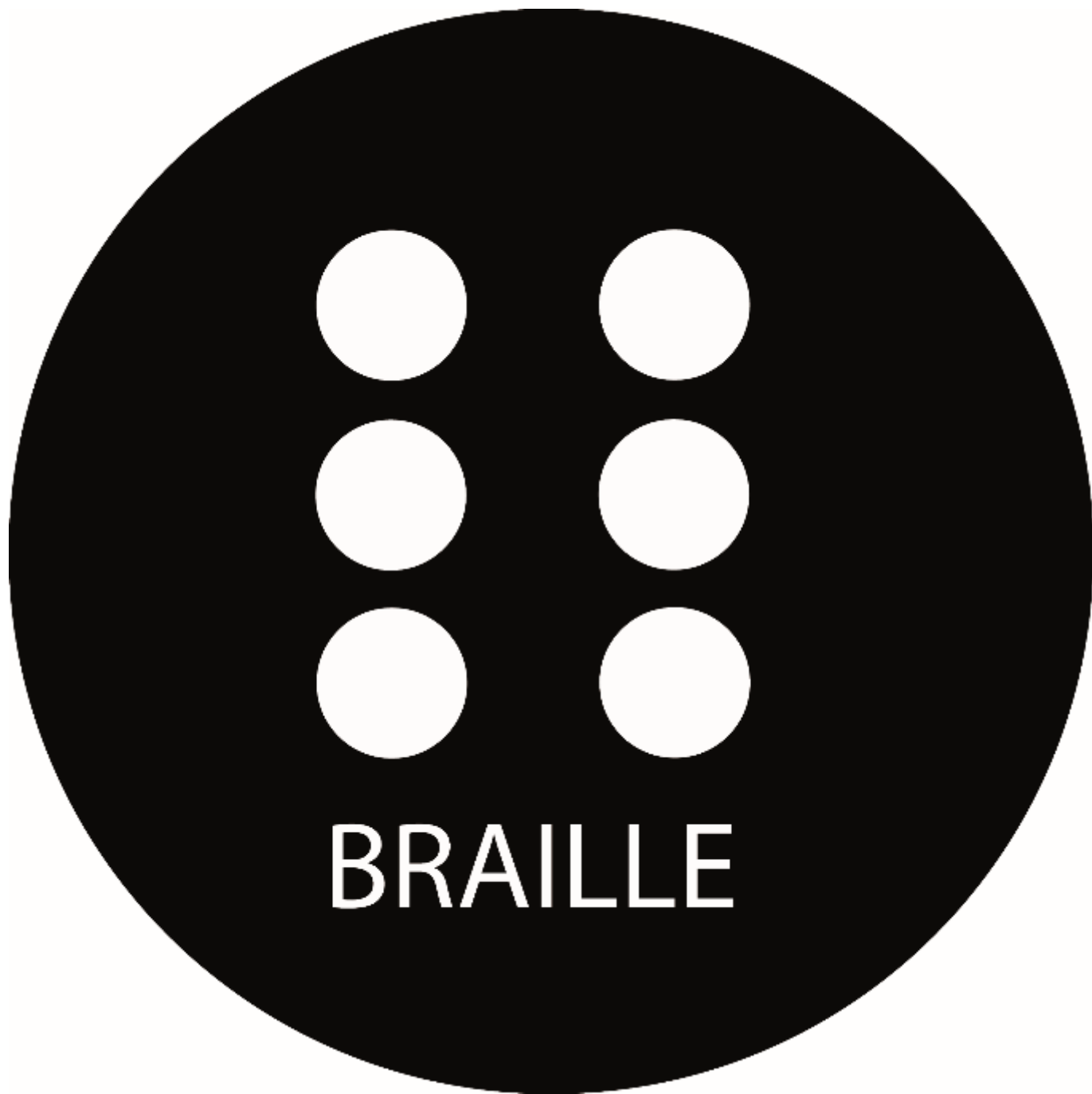


Word



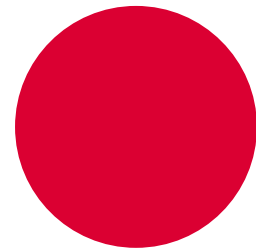






BRAILLE





Canals de Difusió





Associació Catalana per a la Integració de les Persones Cegues

Sou aquí: [Inici](#) > Agenda cultural

Agenda cultural

Us oferim un recull dels esdeveniments culturals que ofereixen mesures d'accessibilitat o d'altres relacionats amb la discapacitat visual.

Podeu [publicar esdeveniments](#) i [subscriure-us per rebre l'agenda per correu electrònic](#)

Demà - Teatre amb audiodescripció: Les irresponsables. A Sant Cugat del Vallès

Teatre Auditori, 09/04/2022 - 20:00h

Demà - Activitats inclusives: Taller inclusiu de remeis amb plantes

Centre cívic Teixonera, 09/04/2022, de 10:00h a 12:00h

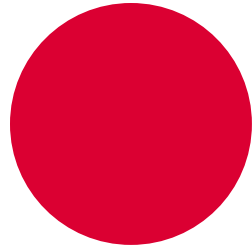
Cercador d'esdeveniments

Text a cercar:

Tipus d'esdeveniments

- Òpera amb audiodescripció
- Acte
- Acte literari
- Activitat a la natura
- Activitat familiar inclusiva
- Activitats de sensibilització
- Activitats inclusives
- Agenda

<https://www.webacic.cat/ca/agenda/agenda.php>



DURANT

- Acollir
- Acompanyar
- Visitar
- Informar
- Conscienciar



LA-90

3

Exposicions
Exhibitions
Museu de Maricel



2

Can Rocamora

1

Audiovisual
Gran Saló Cau Ferrat

B

Botiga, sortida
Tienda, salida
Shop, exit
Boutique, sortie

O

Inici / Inicio
Start / Début
Cau Ferrat

Botiga, sortida
Tienda, salida
Shop, exit





Inscripció a les visites tàctils (Touch tour)

Un reconeixement immersiu dels elements que acompanyen la posada en escena d'un espectacle. Podràs passejar-te per l'escenari i tocar tots els elements escenogràfics, vestuari i utilleria. Els nostres experts aclariran tots els dubtes que puguis plantejar sobre l'espectacle que podràs gaudir després.

Lloc de trobada: **Espectacles Sala Gran:** entrada oficines (carrer Padilla).

Espectacles Sala Petita: vestíbul Sala Petita.

Espectacles Sala Tallers: entrada Sala Tallers (cantonada carrer Ribes amb carrer Padilla)

Horari: una hora i mitja abans de l'espectacle.

1. Nom de la persona assistent.

Escriuiu la vostra resposta.

2. Correu electrònic de contacte.

Escriuiu la vostra resposta.

3. Telèfon mòbil de contacte.

Escriuiu la vostra resposta.

4. Com t'ha arribat la informació d'aquesta activitat?

- A través de la web del TNC.
- A través de consulta telefònica al TNC.
- A través d'una altra persona, associació o col·lectiu.
- Altres.

5. Vull participar de la visita tàctil dels següents espectacles

- Fuego, fuego, dissabte, 5 de febrer. Sala Tallers
- La casa del dolor, dijous, 17 de febrer. Sala Petita
- Desig, divendres, 25 de febrer. Sala Gran
- El mar, visió d'uns nens que no l'han vist mai, dijous, 4 de març. Sala Tallers
- Macbett, dissabte, 23 d'abril. Sala Petita
- Els homes i els dies, divendres, 13 de maig. Sala Gran



Friends of the Kennedy Center Access Tour


Guidelines for Requesting a Touch Tour and Sign-Interpreted Tour

Requests for Touch Tours and Sign Language Interpretation Tours must be received two weeks in advance of your desired tour date.

Today's Date:	First Name:	Last Name:			
City:	State:	City outside of US: Country:			
Best number to reach you:		Email:			
Name of Group:		Special interests:			
Date of Tour:	Day of Tour:	How many:			
Weekdays: 10 am to 4:00 pm; Weekends 10 am-12:30 pm.	10:00 am	10:30 am	11:00 am	11:30 am	12:00 pm
	12:30 pm	1:00 pm	1:30 pm	2:00 pm	2:30 pm
	3:00 pm	3:30 pm	4:00 pm		

How did you hear about this tour?
(email, Facebook, Instagram, KC Group Sales, KC News, KC website, KC publication, Twitter, word of mouth, Other)

Touch Tour/Audio Description Tour
 Sign Language Interpretation

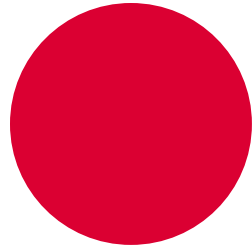
Assistive Listening Device (available at the Tour Desk)
 Easy Access (no steps)
 Other (please specify): 

Wheelchair Access

*If the tour occurs after tour hours, a memo will be sent to the **Theater Managers**, **Security**, and the **Ushers Desk** to determine availability of theaters and other pertinent information.

If you have any questions, please call our Visitors Center at 202-416-8340 daily 10 am to 9 pm.

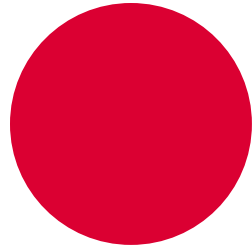
Submit to access@kennedy-center.org. Once your tour is confirmed, you will receive an ACCESS TOUR CONFIRMATION FORM.



DESPRÉS

USUARIS

- Agrair
- Avaluar
- Fidelitzar
- Subscriure
- Suggestir



DESPRÉS

PERSONAL

- Avaluar
- Formar
- Publicar
- Difondre
- Compartir

Training

TransMedia Catalonia members teach, promote or lead courses at different levels:

MOOC

- [Accessibility to the scenic arts](#)

Specialisation courses

***** REGISTRATION NOW OPEN *****

- [Course in Accessibility Management and Promotion: Accessible Services, Information and Communication \(2022-2023, 2nd edition\)](#)
- [Curs en Gestió i promoció de l'accessibilitat: serveis, informació i comunicació accessibles \(en català/in Catalan, 2022-2023, 2nd edition\)](#)
- [Course in Accessible Digital Communication: Easy-to-Understand Language \(2022-2023, 2nd edition\)](#)
- [Course in Digital Accessibility: accessible documents, websites and social media \(2022-2023, 1st edition\)](#)



YoungArchHers



<https://grupsderecerca.uab.cat/transmedia/training>



<https://www.coursera.org/learn/accessibility-scenic-arts>



Moltes gràcies!

Mònica Surís

tel. +34 667 419 131
msuris@accesslab.eu
www.accesslab.eu

Skype: monicasuris
in: monicasurisaccessconsultant
twitter: @MonicaSuris